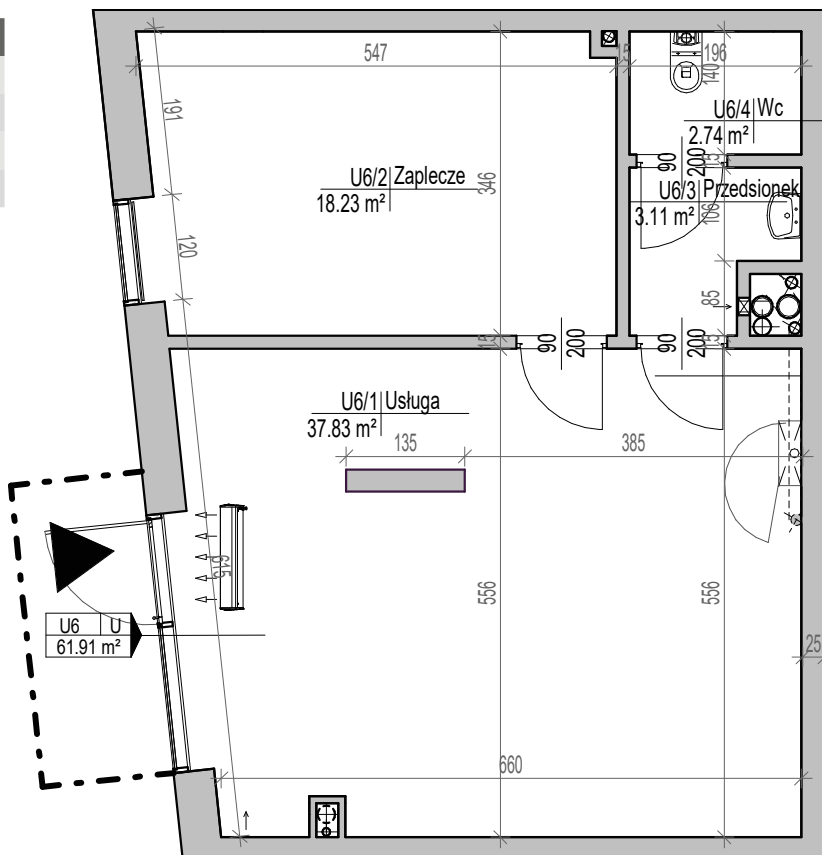
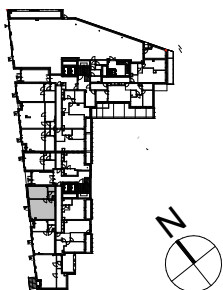


# APARTAMENT NR U6

PU = 61.91 m<sup>2</sup>

BUDYNEK A1	PARTER	
U6/1	Usługa	37.83 m <sup>2</sup>
U6/2	Zaplecze	18.23 m <sup>2</sup>
U6/3	Przedsiónek	3.11 m <sup>2</sup>
U6/4	Wc	2.74 m <sup>2</sup>



1. Powierzchnia użytkowa lokalu określona jest na podstawie Rozporządzenia Ministra Transportu, Budownictwa i Gospodarki Morskiej z dnia 25.04.2012 r. w sprawie szczegółowego zakresu i formy projektu budowlanego oraz zgodnie z zasadami zawartymi w normie PN-ISO 9836:1997. Do powierzchni użytkowej lokalu wlicza się powierzchnie elementów nadających się do demontażu takie jak: ścianki działowe.  
2. Wszelkie informacje dotyczące poszczególnych nieruchomości, budynków, mieszkań, lokali usługowych, pomieszczeń, jak też inne informacje i materiały promocyjne udostępniane przez Dewelopera, w tym prezentowane wizualizacje i opisy realizowanych i planowanych inwestycji mają wyłącznie charakter poglądowy, służąc jedynie do celów reklamowych i nie stanowią oferty handlowej w rozumieniu art. 66 oraz art. 611 Kodeksu cywilnego, czy też w szczególności zapewnienia w myśl art. 5561 §2 Kodeksu cywilnego. Zastrzega się, iż podczas realizacji mogą nastąpić zmiany lub modyfikacje w szczególności w zakresie architektury, zagospodarowania terenu, udostępnianych informacji i materiałów promocyjnych (w tym wizualizacji), wykorzystywanych materiałów budowlanych oraz odstęstwa w kolorach, błędów i pominieć. Wszelkie udostępniane przez Dewelopera teksty, wizualizacje oraz pozostałe informacje i materiały promocyjne są chronione przez prawo autorskie. Powielanie, rozpowszechnianie czy też każdorazowe użycie bez uprzedniej zgody przez Rutkowski Development Sp. J. jest niedozwolone.

**Salon Sprzedaży**  
Białystok, ul. Transportowa 2D  
tel. 721 999 721  
[www.rutkowskidevelopment.pl](http://www.rutkowskidevelopment.pl)