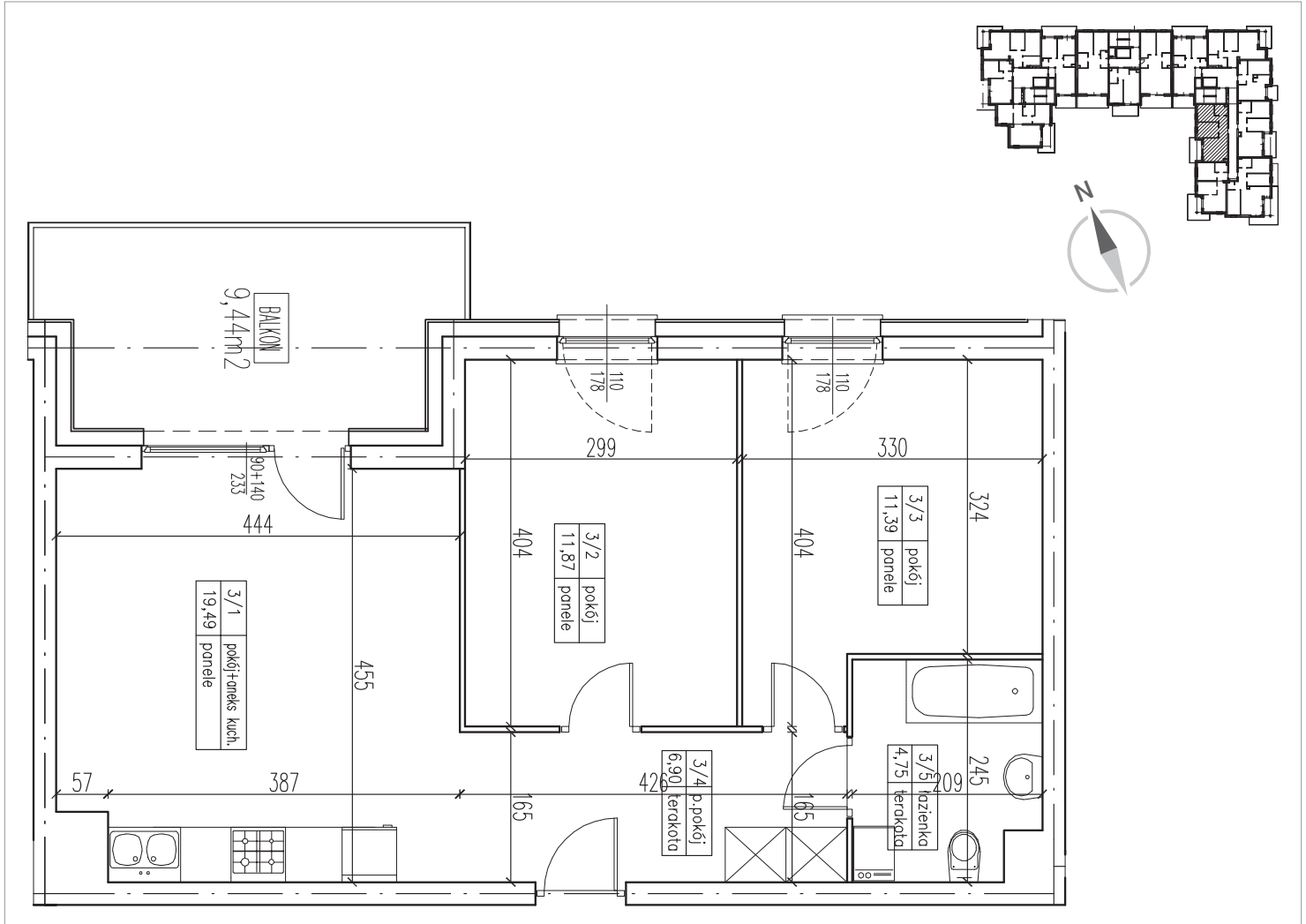


GIŻYCKO, AL. 1 MAJA I BUDYNEK C
LOKAL MIESZKALNY NR 27
PU = 54,40 m²



3 PIĘTRO | KLATKA C-1 | BUDYNEK C

POKÓJ Z ANEKSEM KUCHENNYM	19,49 m ²
POKÓJ	11,87 m ²
POKÓJ	11,39 m ²
PRZEDPOKÓJ	6,90 m ²
ŁAZIENKA	4,75 m ²
BALKON	9,44 m ²

PU = 54,40 m²

