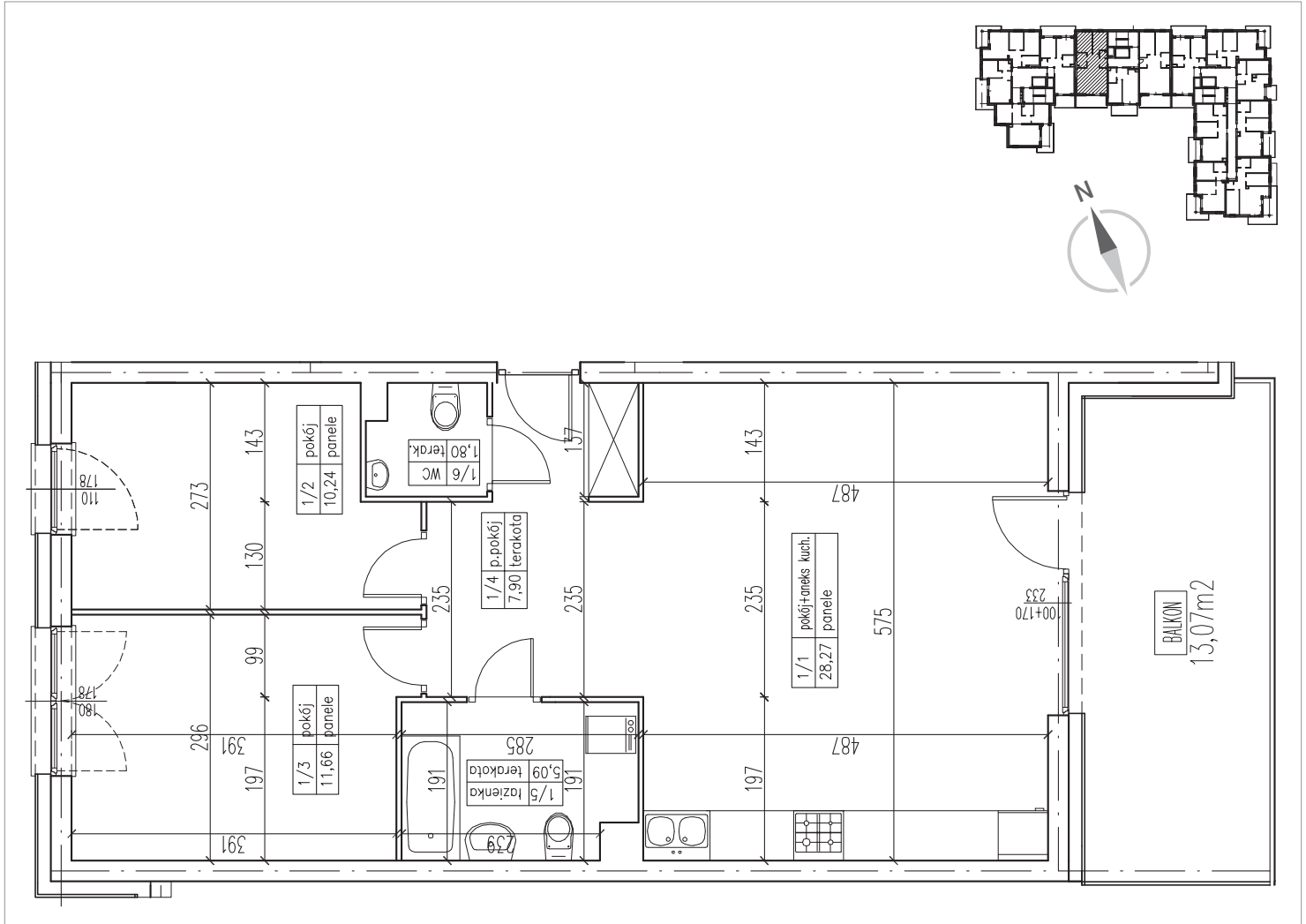


GIŻYCKO, AL. 1 MAJA I BUDYNEK C
LOKAL MIESZKALNY NR 43
PU = 64,96 m²



1 PIĘTRO | KLATKA C-2 | BUDYNEK C

POKÓJ Z ANEKSEM KUCHENNYM	28,27 m ²
POKÓJ	10,24 m ²
POKÓJ	11,66 m ²
PRZEDPOKÓJ	7,90 m ²
ŁAZIENKA	5,09 m ²
WC	1,80 m ²
BALKON	13,07 m ²

PU = 64,96 m²

