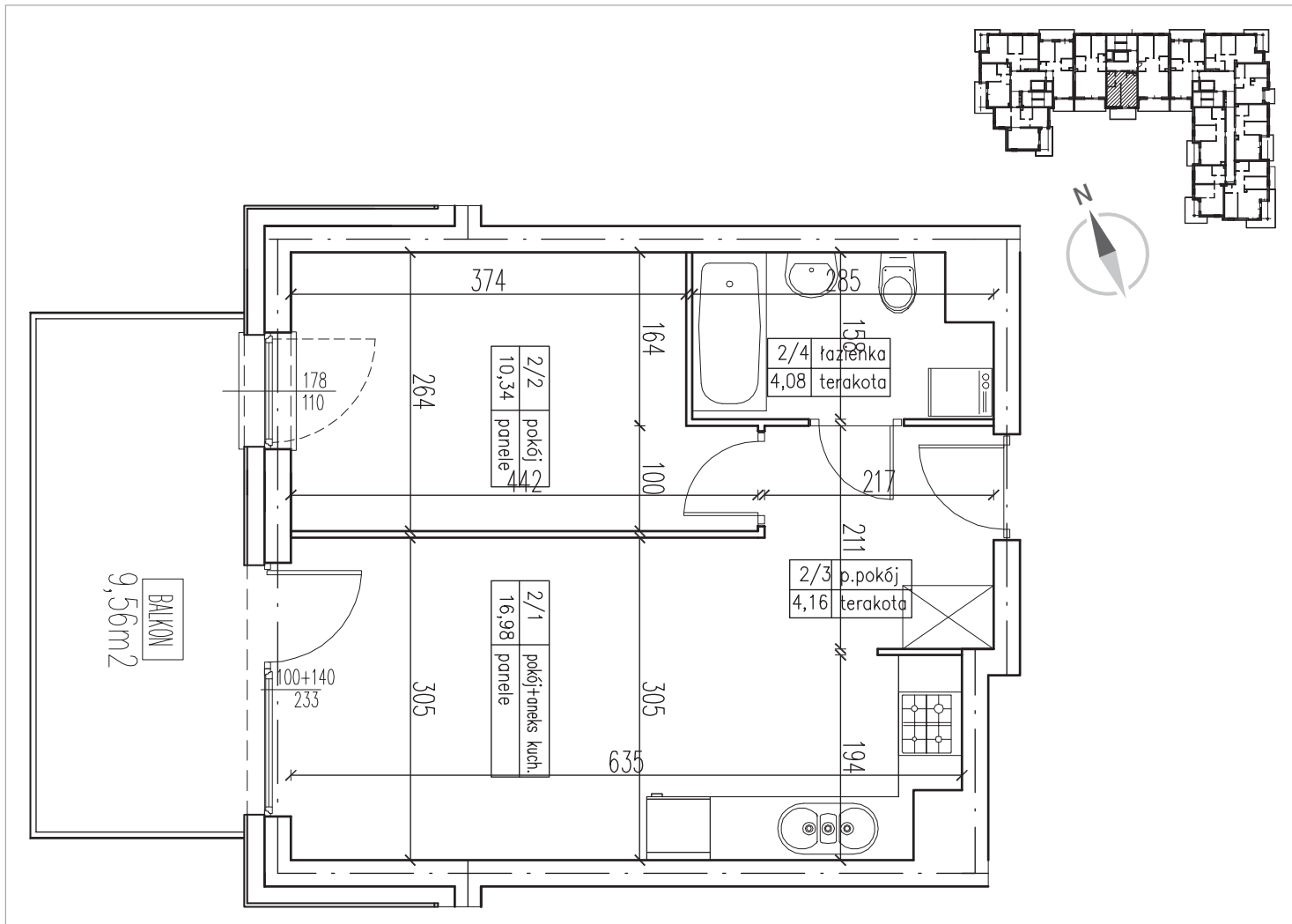


GIŻYCKO, AL. 1 MAJA I BUDYNEK C
LOKAL MIESZKALNY NR 45
PU = 35,56 m²



2 PIĘTRO | KLATKA C-2 | BUDYNEK C

POKÓJ Z ANEKSEM KUCHENNYM	16,98 m ²
POKÓJ	10,34 m ²
PRZEDPOKÓJ	4,16 m ²
ŁAZIENKA	4,08 m ²
BALKON	9,56 m ²

PU = 35,56 m²

