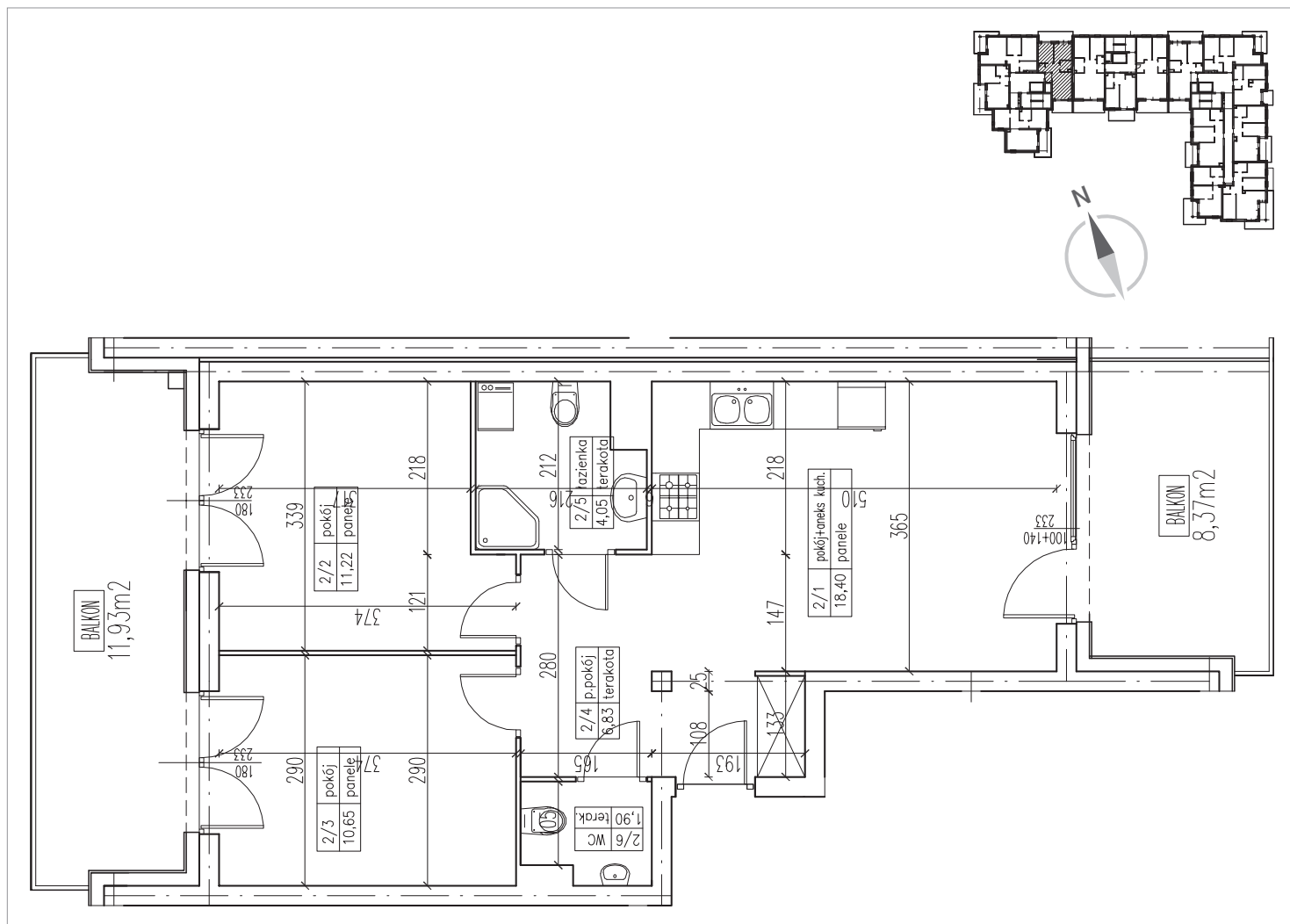


GIŻYCKO, AL. 1 MAJA I BUDYNEK C
LOKAL MIESZKALNY NR 66
PU = 53,05 m²



2 PIĘTRO | KLATKA C-3 | BUDYNEK C

POKÓJ Z ANEKSEM KUCHENNYM	18,40 m ²
POKÓJ	11,22 m ²
POKÓJ	10,65 m ²
PRZEDPOKÓJ	6,83 m ²
ŁAZIENKA	4,05 m ²
WC	1,90 m ²
BALKON	8,37 m ²
BALKON	11,93 m ²

PU = 53,05 m²

