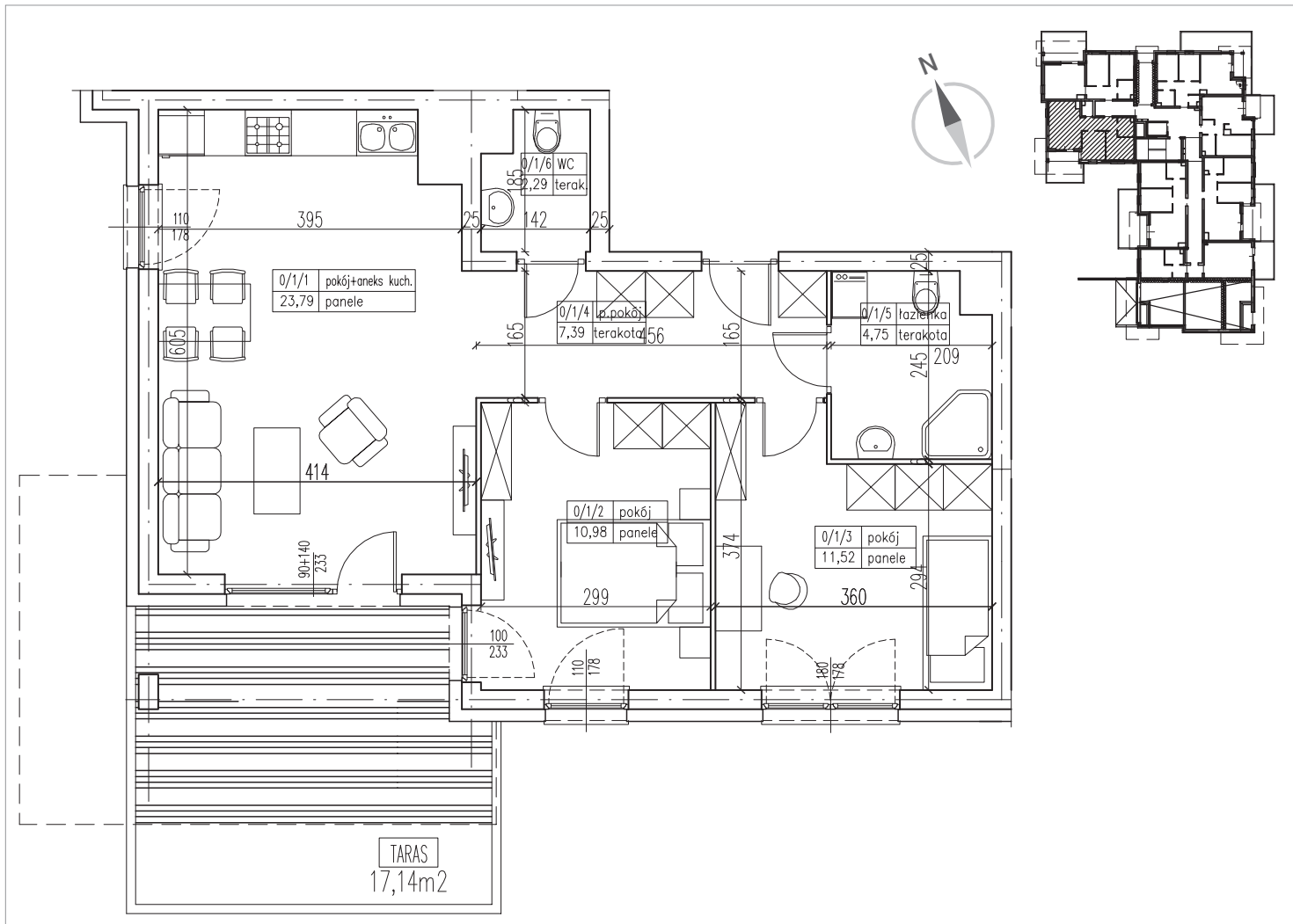


GIŻYCKO, AL. 1 MAJA | BUDYNEK E
LOKAL MIESZKALNY NR 1
PU = 60,72 m²



PARTER | KLATKA E-1 | BUDYNEK E

POKÓJ Z ANEKSEM KUCHENNYM	23,79 m ²
POKÓJ	10,98 m ²
POKÓJ	11,52 m ²
PRZEDPOKÓJ	7,39 m ²
ŁAZIENKA	4,75 m ²
WC	2,29 m ²
TARAS	17,14 m ²

PU = 60,72 m²

