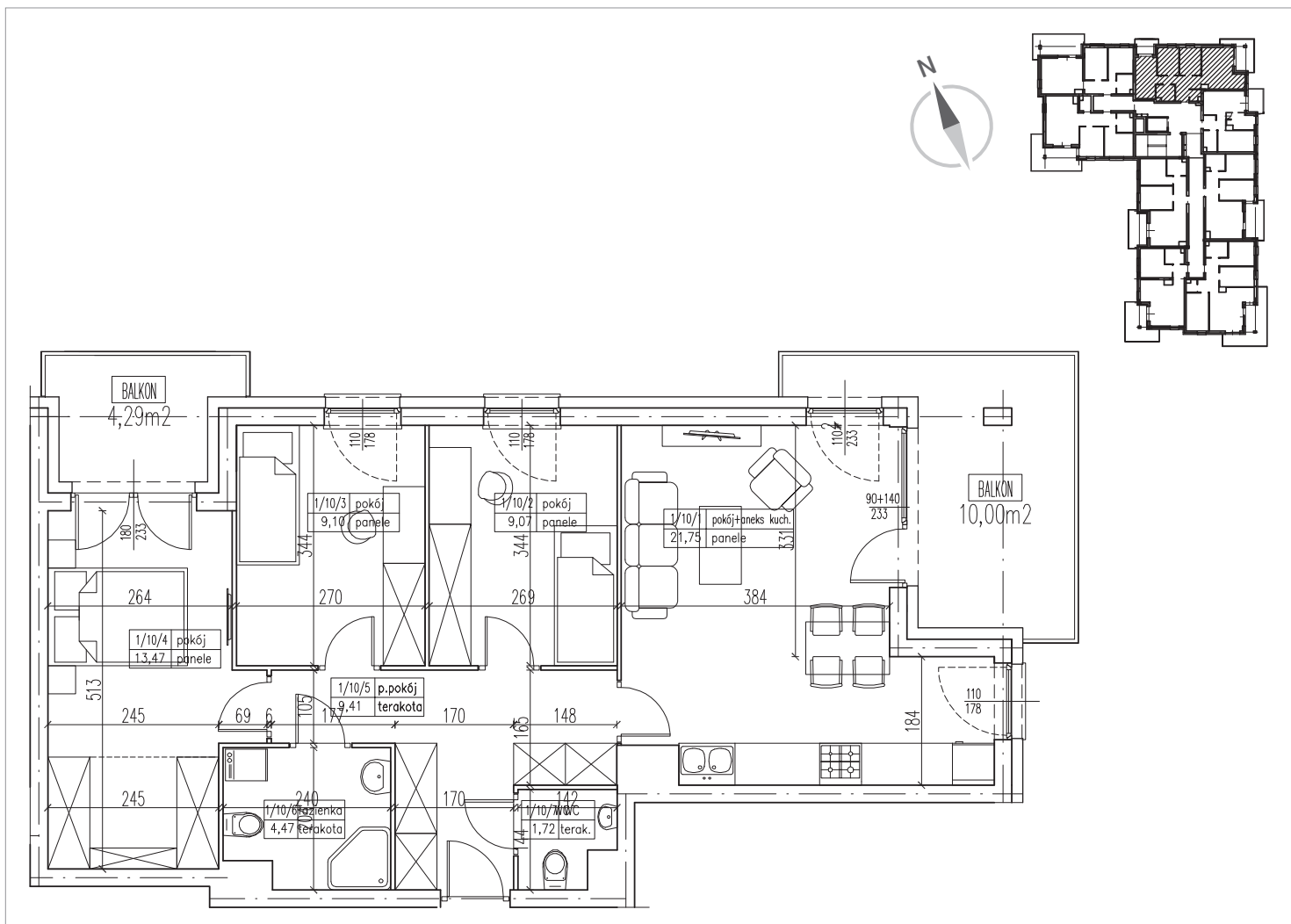


GIŻYCKO, AL. 1 MAJA | BUDYNEK E
 LOKAL MIESZKALNY NR 10
 PU = 68,99 m²



PIĘTRO I | KLATKA E-1 | BUDYNEK E

| | |
|---------------------------|----------------------|
| POKÓJ Z ANEKSEM KUCHENNYM | 21,75 m ² |
| POKÓJ | 9,07 m ² |
| POKÓJ | 9,10 m ² |
| POKÓJ | 13,47 m ² |
| PRZEDPOKÓJ | 9,41 m ² |
| ŁAZIENKA | 4,47 m ² |
| WC | 1,72 m ² |
| BALKON | 10,00 m ² |
| BALKON | 4,29 m ² |

PU = 68,99 m²