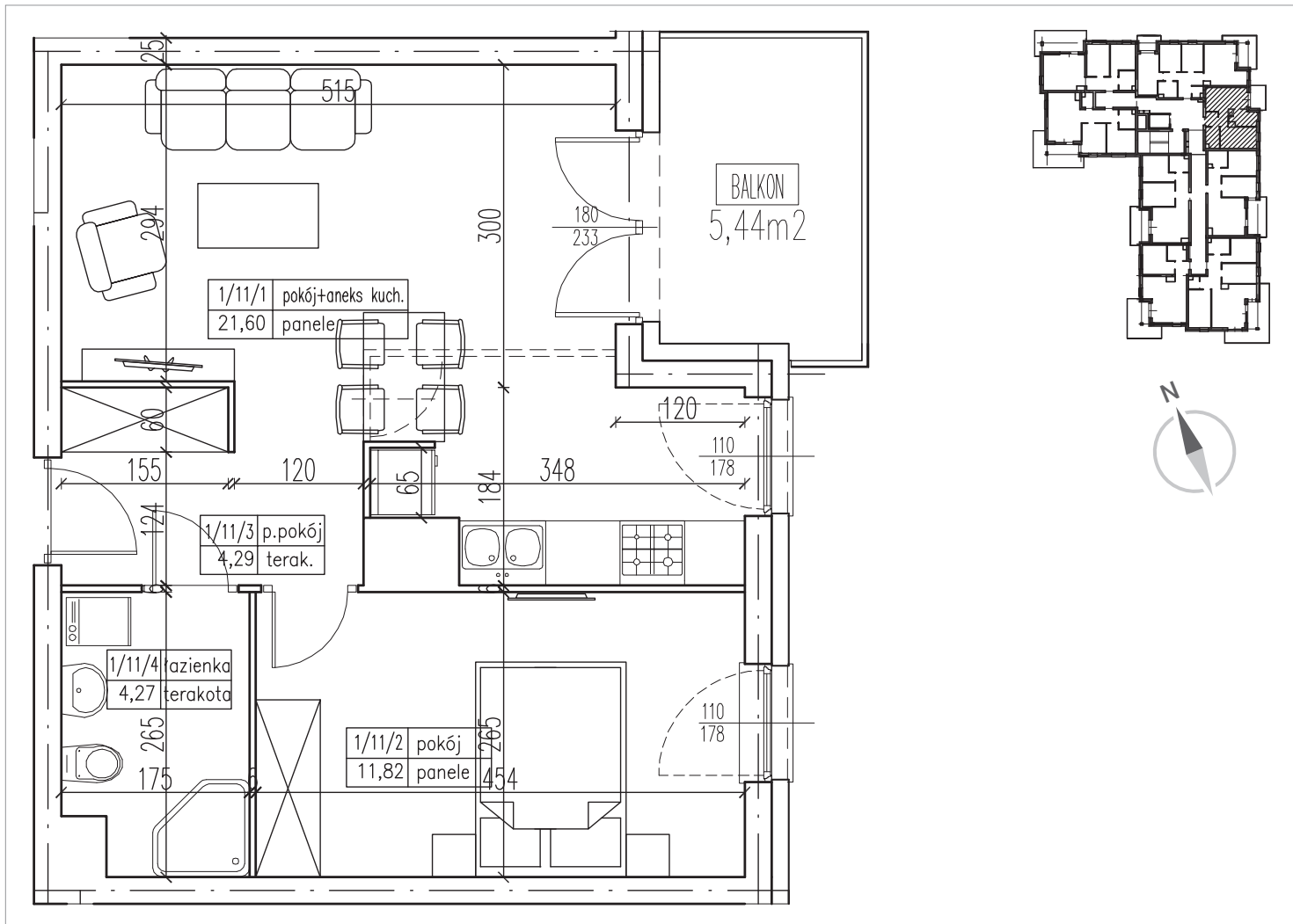


GIŻYCKO, AL. 1 MAJA | BUDYNEK E  
LOKAL MIESZKALNY NR 11  
PU = 41,98 m<sup>2</sup>



PIĘTRO I   KLATKA E-1   BUDYNEK E	
POKÓJ Z ANEKSEM KUCHENNYM	21,60 m <sup>2</sup>
POKÓJ	11,82 m <sup>2</sup>
PRZEDPOKÓJ	4,29 m <sup>2</sup>
ŁAZIENKA	4,27 m <sup>2</sup>
BALKON	5,44 m <sup>2</sup>

PU = 41,98 m<sup>2</sup>

