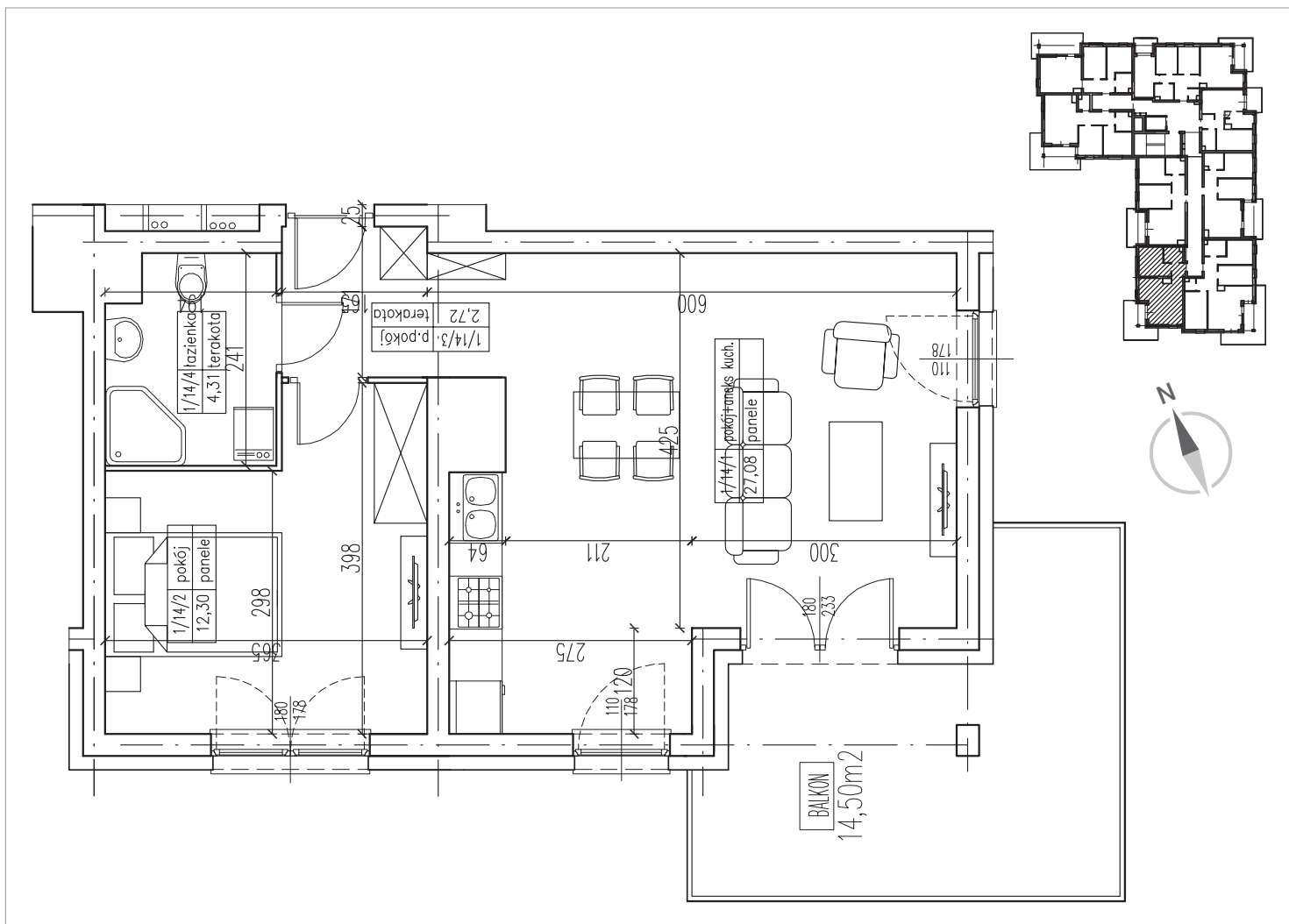


GIŻYCKO, AL. 1 MAJA | BUDYNEK E
LOKAL MIESZKALNY NR 14
PU = 46,41 m²


PIĘTRO I | KLATKA E-1 | BUDYNEK E

POKÓJ Z ANEKSEM KUCHENNYM	27,08 m ²
POKÓJ	12,30 m ²
PRZEDPOKÓJ	2,72 m ²
ŁAZIENKA	4,31 m ²
BALKON	14,50 m ²

PU = 46,41 m²
