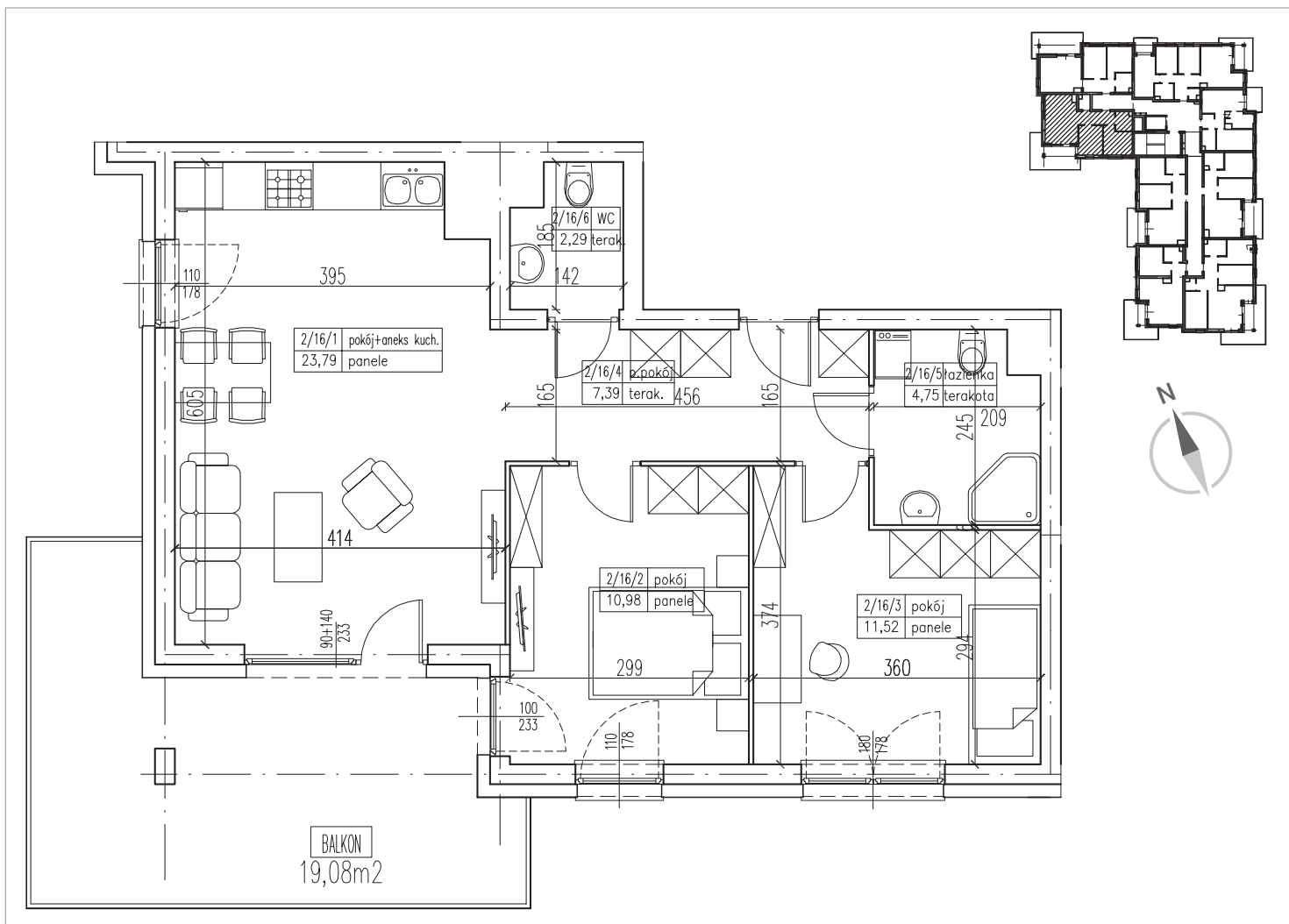


GIŻYCKO, AL. 1 MAJA | BUDYNEK E
LOKAL MIESZKALNY NR 16
PU = 60,72 m²



PIĘTRO II | KLATKA E-1 | BUDYNEK E

POKÓJ Z ANEKSEM KUCHENNYM	23,79 m ²
POKÓJ	10,98 m ²
POKÓJ	11,52 m ²
PRZEDPOKÓJ	7,39 m ²
ŁAZIENKA	4,75 m ²
WC	2,29 m ²
BALKON	19,08 m ²

PU = 60,72 m²

