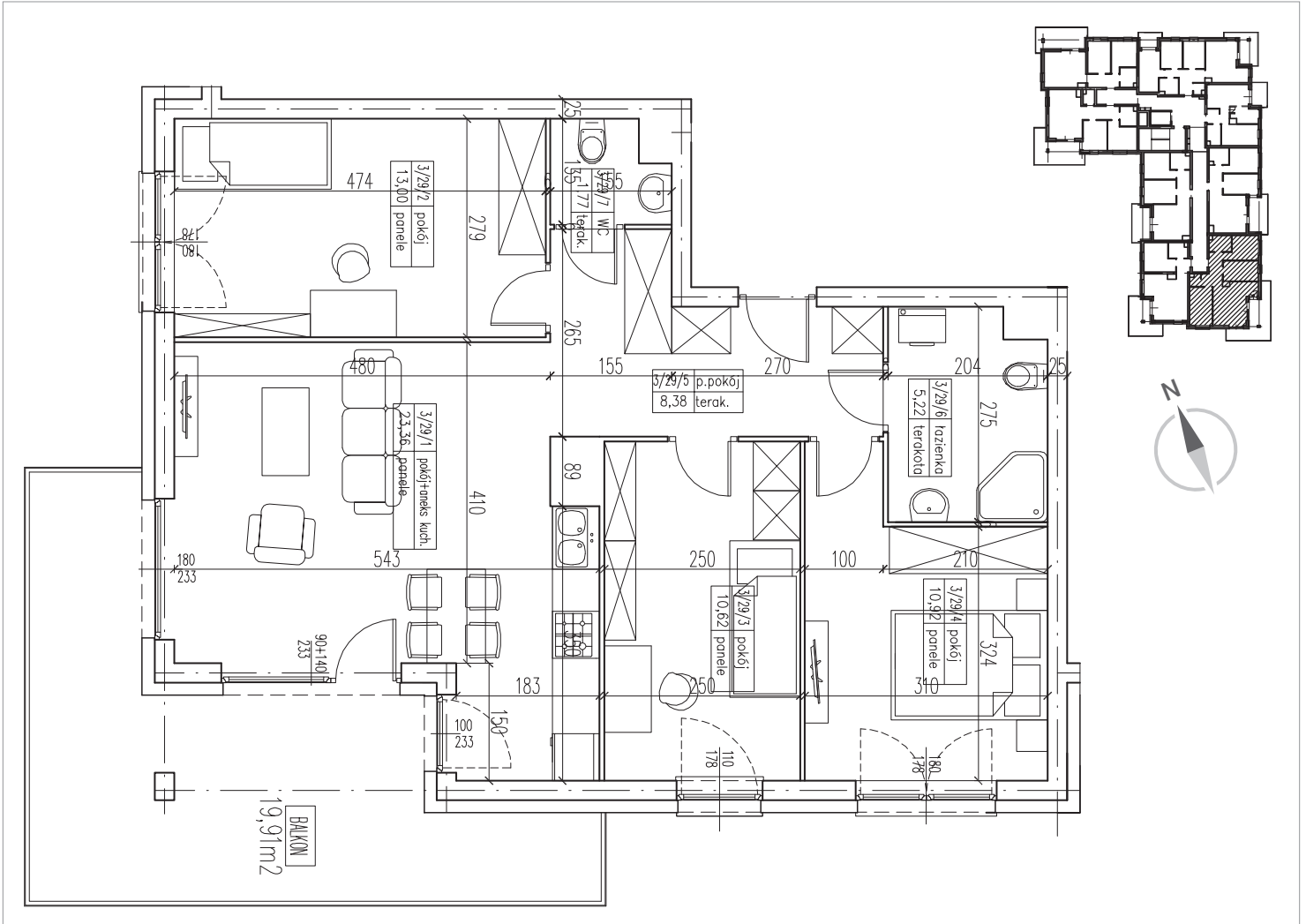


GIŻYCKO, AL. 1 MAJA | BUDYNEK E  
**LOKAL MIESZKALNY NR 29**  
**PU = 73,27 m<sup>2</sup>**



PIĘTRO III | KLATKA E-1 | BUDYNEK E

POKÓJ Z ANEKSEM KUCHENNYM	23,36 m <sup>2</sup>
POKÓJ	13,00 m <sup>2</sup>
POKÓJ	10,62 m <sup>2</sup>
POKÓJ	10,92 m <sup>2</sup>
PRZEDPOKÓJ	8,38 m <sup>2</sup>
ŁAZIENKA	5,22 m <sup>2</sup>
WC	1,77 m <sup>2</sup>
BALKON	19,91 m <sup>2</sup>

**PU = 73,27 m<sup>2</sup>**



Wszelkie informacje dotyczące poszczególnych nieruchomości, budynków, mieszkań, lokali usługowych, pomieszczeń, jak też inne informacje i materiały promocyjne udostępniane przez Dewelopera, w tym prezentowane wizualizacje i opisy realizowanych lub planowanych inwestycji mają wyłącznie charakter poglądowy, służąc jedynie do celów reklamowych i nie stanowią oferty handlowej w rozumieniu art. 66 oraz art. 611 Kodeksu cywilnego, czy też w szczególności zapewnienia w myśl art. 5561 §2 Kodeksu cywilnego. Zastrzega się, iż podczas realizacji mogą nastąpić zmiany lub modyfikacje w szczególności w zakresie architektury, zagospodarowania terenu, udostępnianych informacji i materiałów promocyjnych (w tym wizualizacji), wykorzystywanych materiałów budowlanych oraz odstępstwa w kolorach, błędów i pominięć. Wszystkie udostępniane przez Dewelopera teksty, wizualizacje oraz pozostałe informacje i materiały promocyjne są chronione przez prawo autorskie. Powielanie, rozpowszechnianie czy też każdorazowe użycie bez uprzedniej zgody przez Rutkowski Development Sp. J. jest niedozwolone.

**Salon Sprzedaży**

Elk, ul. Armii Krajowej 7B  
 tel. 724 666 724

[www.rutkowski-development.pl](http://www.rutkowski-development.pl)