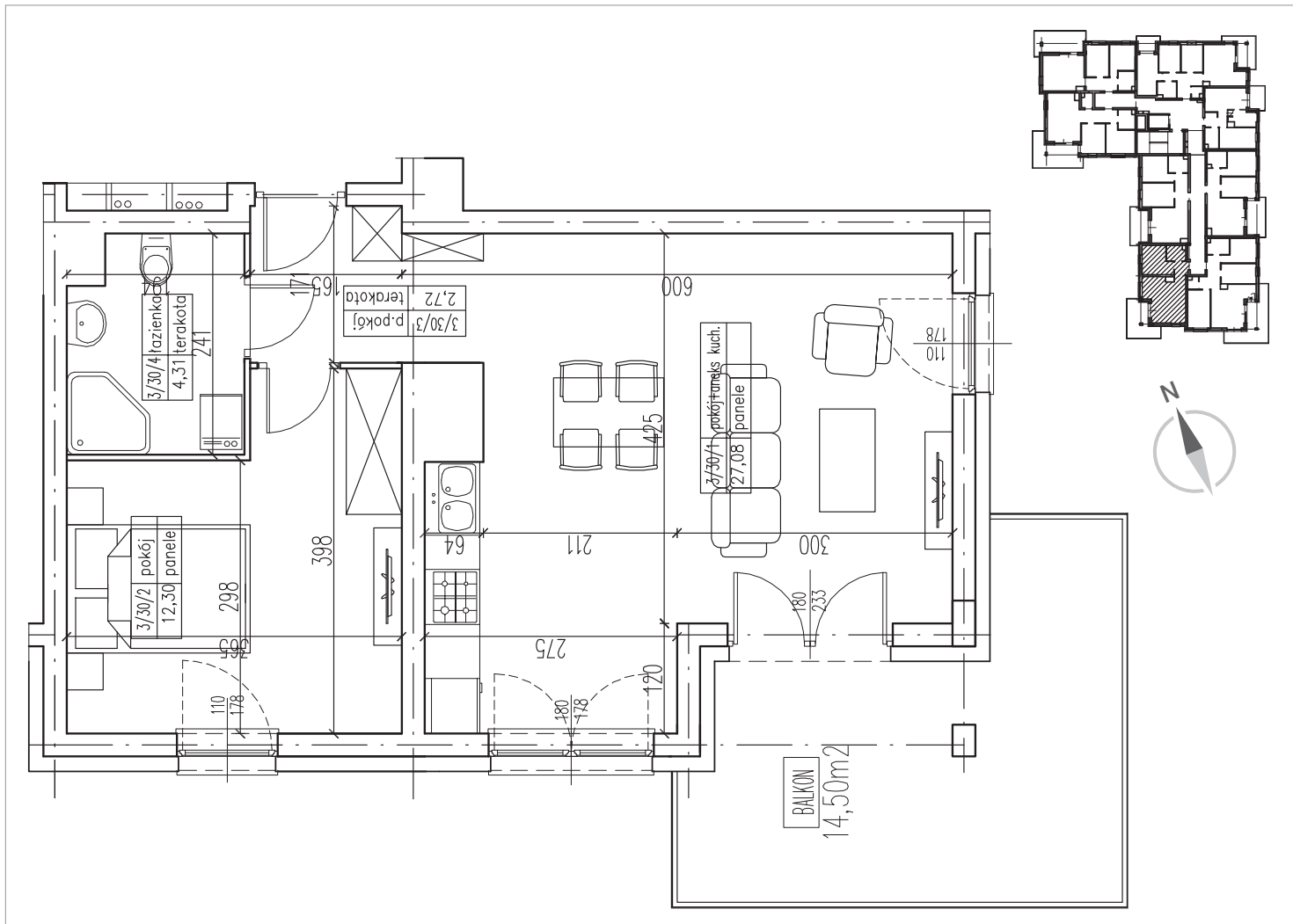


GIŻYCKO, AL. 1 MAJA | BUDYNEK E  
LOKAL MIESZKALNY NR 30  
PU = 46,41 m<sup>2</sup>



PIĘTRO III | KLATKA E-1 | BUDYNEK E

POKÓJ Z ANEKSEM KUCHENNYM	27,08 m <sup>2</sup>
POKÓJ	12,30 m <sup>2</sup>
PRZEDPOKÓJ	2,72 m <sup>2</sup>
ŁAZIENKA	4,31 m <sup>2</sup>
BALKON	14,50 m <sup>2</sup>

PU = 46,41 m<sup>2</sup>

