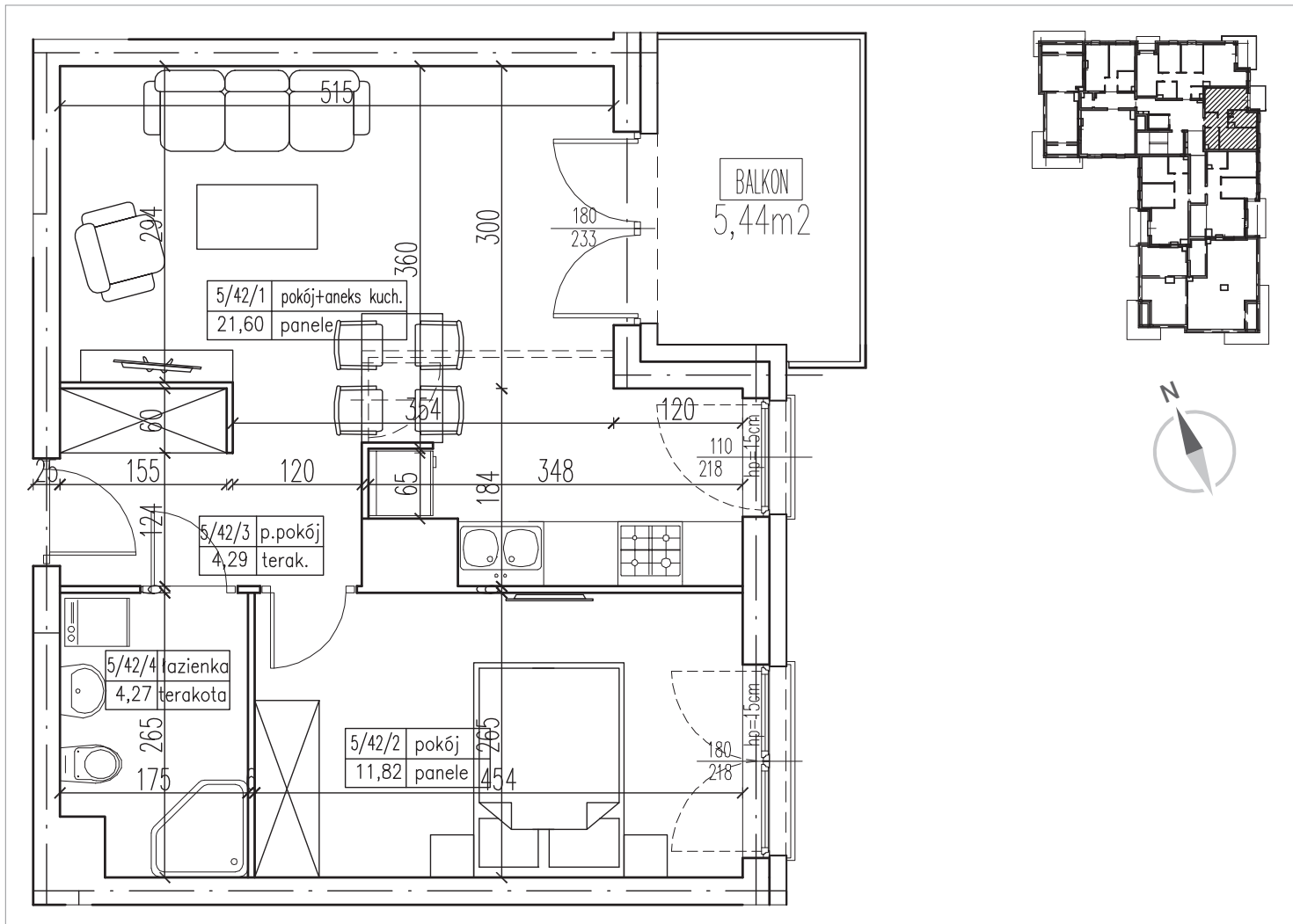


GIŻYCKO, AL. 1 MAJA | BUDYNEK E
LOKAL MIESZKALNY NR 42
PU = 41,98 m²



PIĘTRO V | KLATKA E-1 | BUDYNEK E

POKÓJ Z ANEKSEM KUCHENNYM	21,60 m ²
POKÓJ	11,82 m ²
PRZEDPOKÓJ	4,29 m ²
ŁAZIENKA	4,27 m ²
BALKON	5,44 m ²

PU = 41,98 m²

