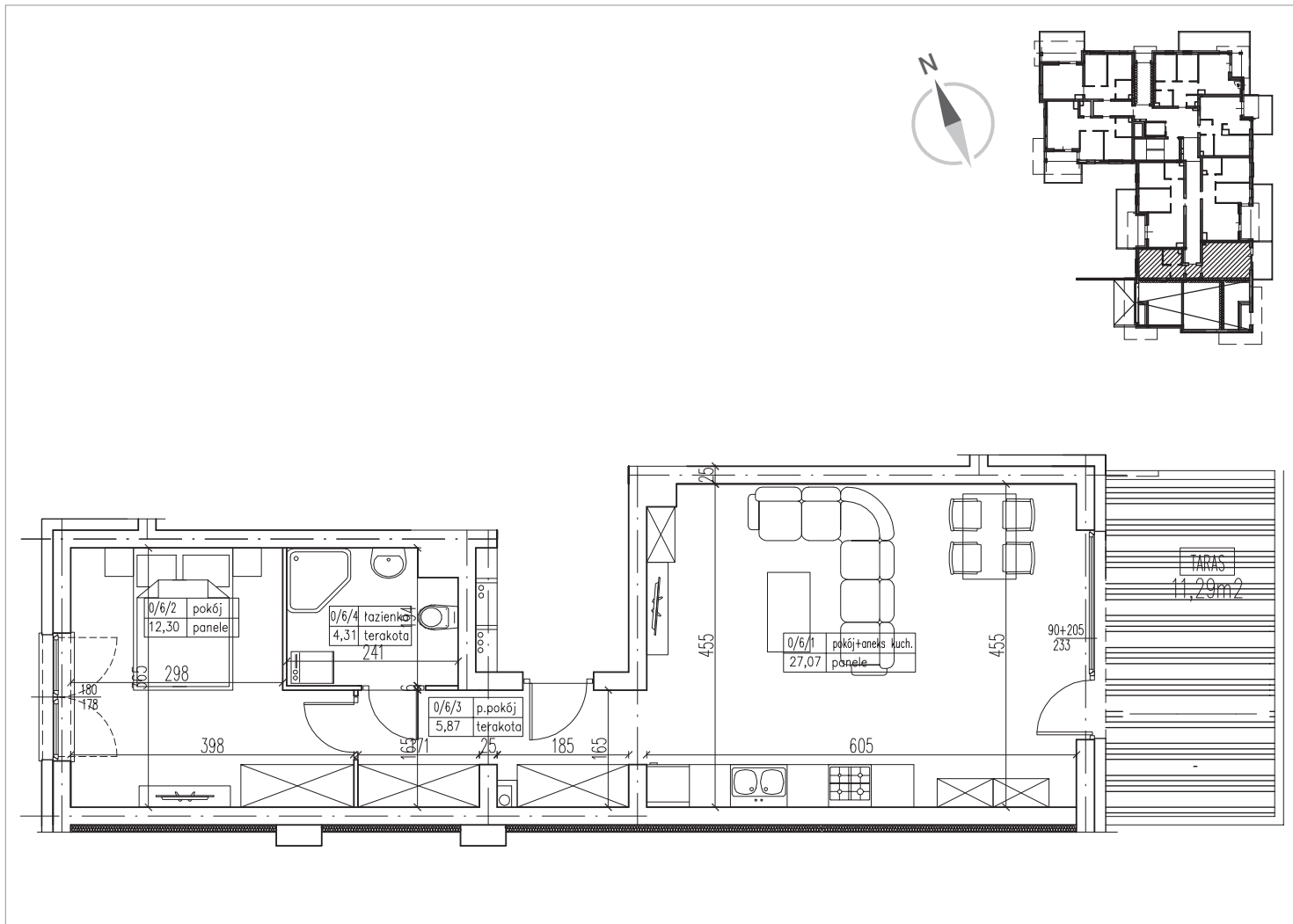


GIŻYCKO, AL. 1 MAJA | BUDYNEK E
LOKAL MIESZKALNY NR 6
PU = 49,55 m²



PARTER | KLATKA E-1 | BUDYNEK E

POKÓJ Z ANEKSEM KUCHENNYM	27,07 m ²
POKÓJ	12,30 m ²
PRZEDPOKÓJ	5,87 m ²
ŁAZIENKA	4,31 m ²
TARAS	11,29 m ²

PU = 49,55 m²

