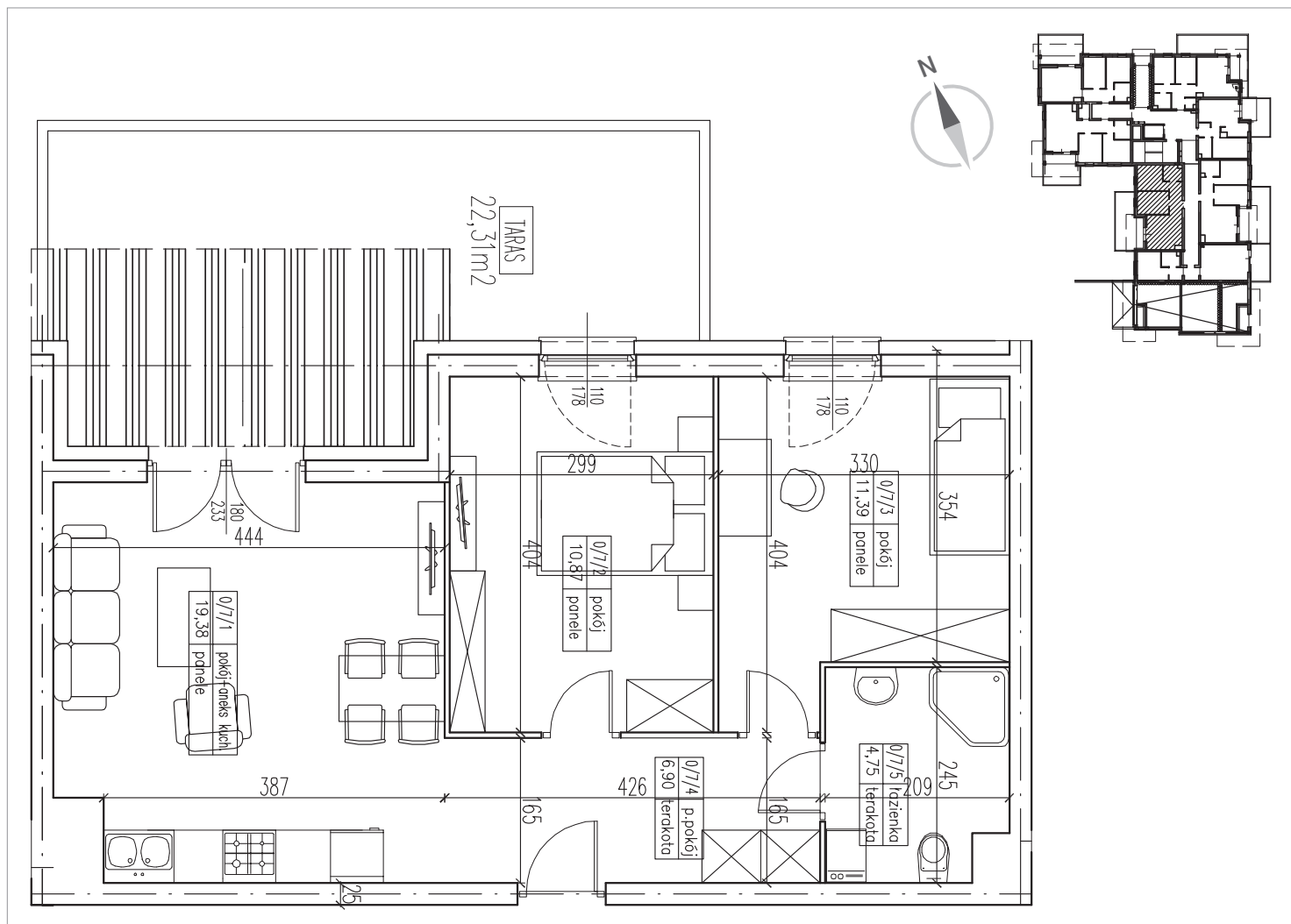


GIŻYCKO, AL. 1 MAJA | BUDYNEK E
LOKAL MIESZKALNY NR 7
PU = 53,29 m²


PARTER | KLATKA E-1 | BUDYNEK E

POKÓJ Z ANEKSEM KUCHENNYM	19,38 m ²
POKÓJ	10,87 m ²
POKÓJ	11,39 m ²
PRZEDPOKÓJ	6,90 m ²
ŁAZIENKA	4,75 m ²
TARAS	22,31 m ²

PU = 53,29 m²
