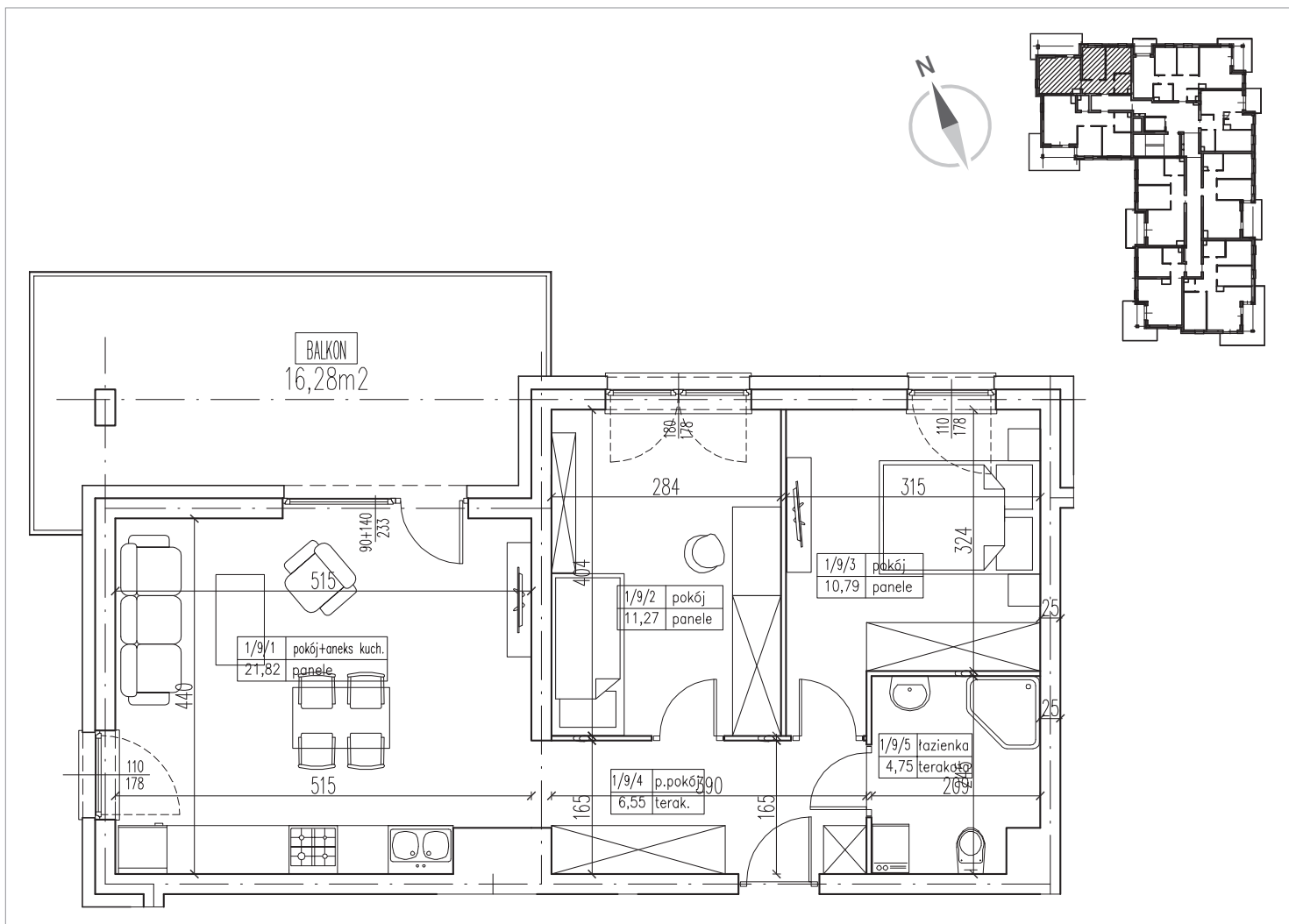


GIŻYCKO, AL. 1 MAJA | BUDYNEK E
 LOKAL MIESZKALNY NR 9
 PU = 55,18 m²



PIĘTRO I | KLATKA E-1 | BUDYNEK E

POKÓJ Z ANEKSEM KUCHENNYM	21,82 m ²
POKÓJ	11,27 m ²
POKÓJ	10,79 m ²
PRZEDPOKÓJ	6,55 m ²
ŁAZIENKA	4,75 m ²
BALKON	16,28 m ²

PU = 55,18 m²