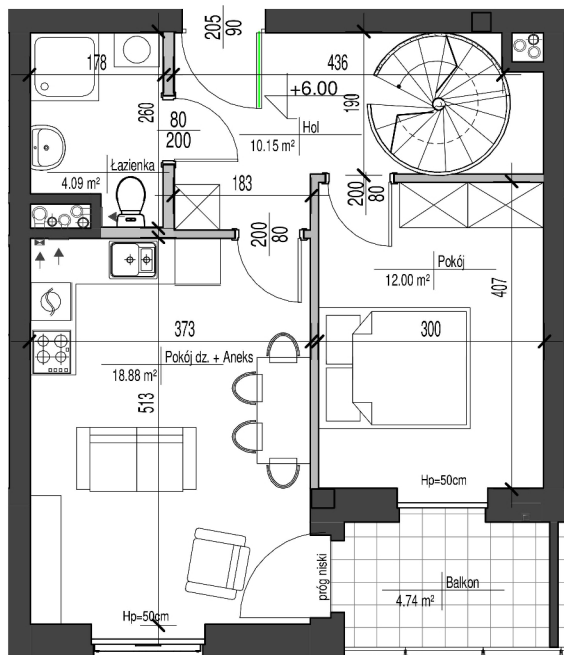


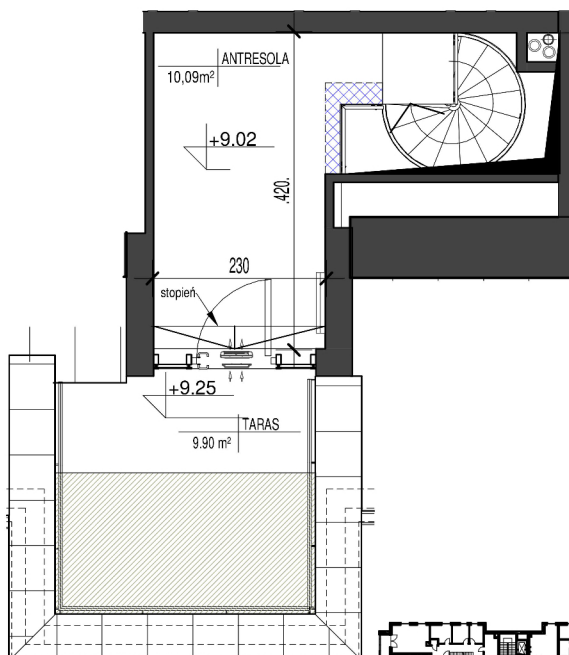
# APARTAMENT NR 14




PU = 56,73 m<sup>2</sup>

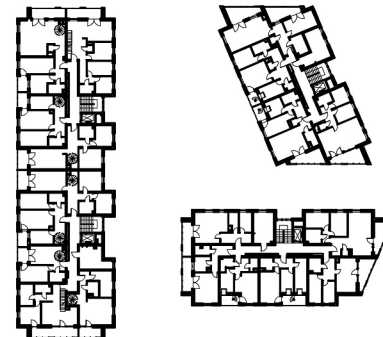
## II PIĘTRO



## ANTRESOLA



-  powierzchnia pomieszczeń o wysokości w świetle 1,4m do 2,2m liczona w 50%
-  ŚCIANY KONSTRUKCYJNE / ZEWNĘTRZNE / OBUDOWA PIONOWA
-  ŚCIANKI DZIAŁOWE - MOŻLIWOŚĆ DEMONTAŻU / PRZESUNIĘCIA - 1,52m<sup>2</sup>



### PIĘTRO II | KLATKA 1 | BUDYNEK A

HOL	10,15 m <sup>2</sup>
POKÓJ	12,00 m <sup>2</sup>
POKÓJ DZIENNY + ANEKS	18,88 m <sup>2</sup>
ŁAZIENKA	4,09 m <sup>2</sup>
ANTRESOLA	10,09 m <sup>2</sup>



1. Powierzchnia użytkowa lokalu określona jest na podstawie Rozporządzenia Ministra Transportu, Budownictwa i Gospodarki Morskiej z dnia 25.04.2021r. w sprawie szczegółowego zakresu i formy projektu budowlanego oraz zgodnie z zasadami zawartymi w normie PN-ISO 9836:1997. Do powierzchni użytkowej lokalu wlicza się powierzchnie elementów nadających się do demontażu takie jak: ścianki działowe.

2. Wszelkie informacje dotyczące poszczególnych nieruchomości, budynków, mieszkań, lokali usługowych, pomieszczeń, jak też inne informacje i materiały promocyjne udostępniane przez Dewelopera, w tym prezentowane wizualizacje i opisy realizowanych i/tędyż planowanych inwestycji mają wyłącznie charakter poglądowy, służąc jedynie do celów reklamowych i nie stanowią oferty handlowej w rozumieniu art.611 Kodeksu cywilnego czy też w szczególności zapewnienia w myśli art. 5561 §2 Kodeksu cywilnego. Zastrzegają się iż podczas realizacji mogą wystąpić zmiany lub modyfikacje w szczególności w zakresie architektury, zagospodarowania terenu, udostępnionych informacji i materiałów promocyjnych (w tym wizualizacji), wykorzystywanych materiałów budowlanych oraz odstępstwa w kolorach, błędów i pominięć. Wszelkie udostępnione przez Dewelopera teksty, wizualizacji oraz pozostałe informacje i materiały promocyjne są chronione przez prawo autorskie. Powielanie, rozpowszechnianie czy też każdorazowe użycie bez uprzedniej zgody przez Rutkowski Development Sp. J. jest niedozwolone.