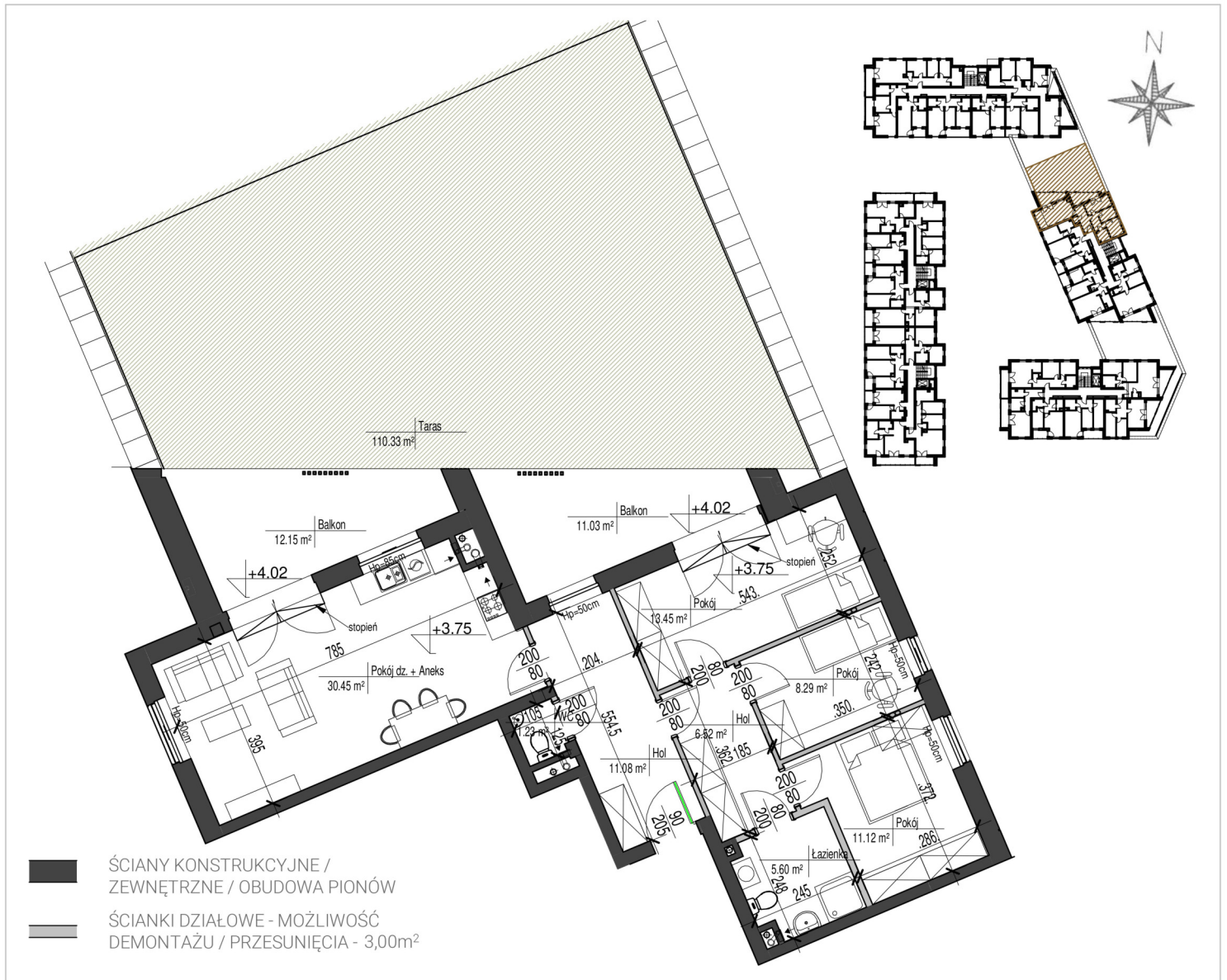


# APARTAMENT NR 22

PU = 90,74 m<sup>2</sup>



| PIĘTRO I   KLATKA 2   BUDYNEK A |                      |
|---------------------------------|----------------------|
| HOL                             | 11,08m <sup>2</sup>  |
| WC                              | 1,23 m <sup>2</sup>  |
| POKÓJ DZIENNY + ANEKS           | 30,45 m <sup>2</sup> |
| POKÓJ                           | 13,45 m <sup>2</sup> |
| POKÓJ                           | 8,29 m <sup>2</sup>  |
| POKÓJ                           | 11,12 m <sup>2</sup> |
| ŁAZIENKA                        | 5,60 m <sup>2</sup>  |
| HOL                             | 6,52 m <sup>2</sup>  |



1. Powierzchnia użytkowa lokalu określona jest na podstawie Rozporządzenia Ministra Transportu, Budownictwa i Gospodarki Morskiej z dnia 25.04.2021r. w sprawie szczegółowego zakresu i formy projektu budowlanego oraz zgodnie z zasadami zawartymi w normie PN-ISO 9836:1997. Do powierzchni użytkowej lokalu wlicza się powierzchnie elementów nadających się do demontażu takie jak: ścianki działowe.  
 2. Wszelkie informacje dotyczące poszczególnych nieruchomości, budynków, mieszkań, lokali usługowych, pomieszczeń, jak też inne informacje i materiały promocyjne udostępniane przez Dewelopera, w tym prezentowane wizualizacje i opisy realizowanych i planowanych inwestycji mają wyłącznie charakter poglądowy, służąc jedynie do celów reklamowych i nie stanowią oferty handlowej w rozumieniu art.611 Kodeksu cywilnego czy też w szczególności zapewnienia w myśl art. 5561 §2 Kodeksu cywilnego. Zastępuje się iż podczas realizacji mogą wystąpić zmiany lub modyfikacje w szczególności w zakresie architektury, zagospodarowania terenu, udostępnionych informacji i materiałów promocyjnych (w tym wizualizacji), wykorzystywanych materiałów budowlanych oraz odstęstwa w kolorach, błędów i pominięć. Wszystkie udostępniane przez Dewelopera teksty, wizualizacji oraz pozostałe informacje i materiały promocyjne są chronione przez prawo autorskie. Powielanie, rozpowszechnianie czy też każdorazowe użycie bez uprzedniej zgody przez Rutkowski Development Sp. J. jest niedozwolone.