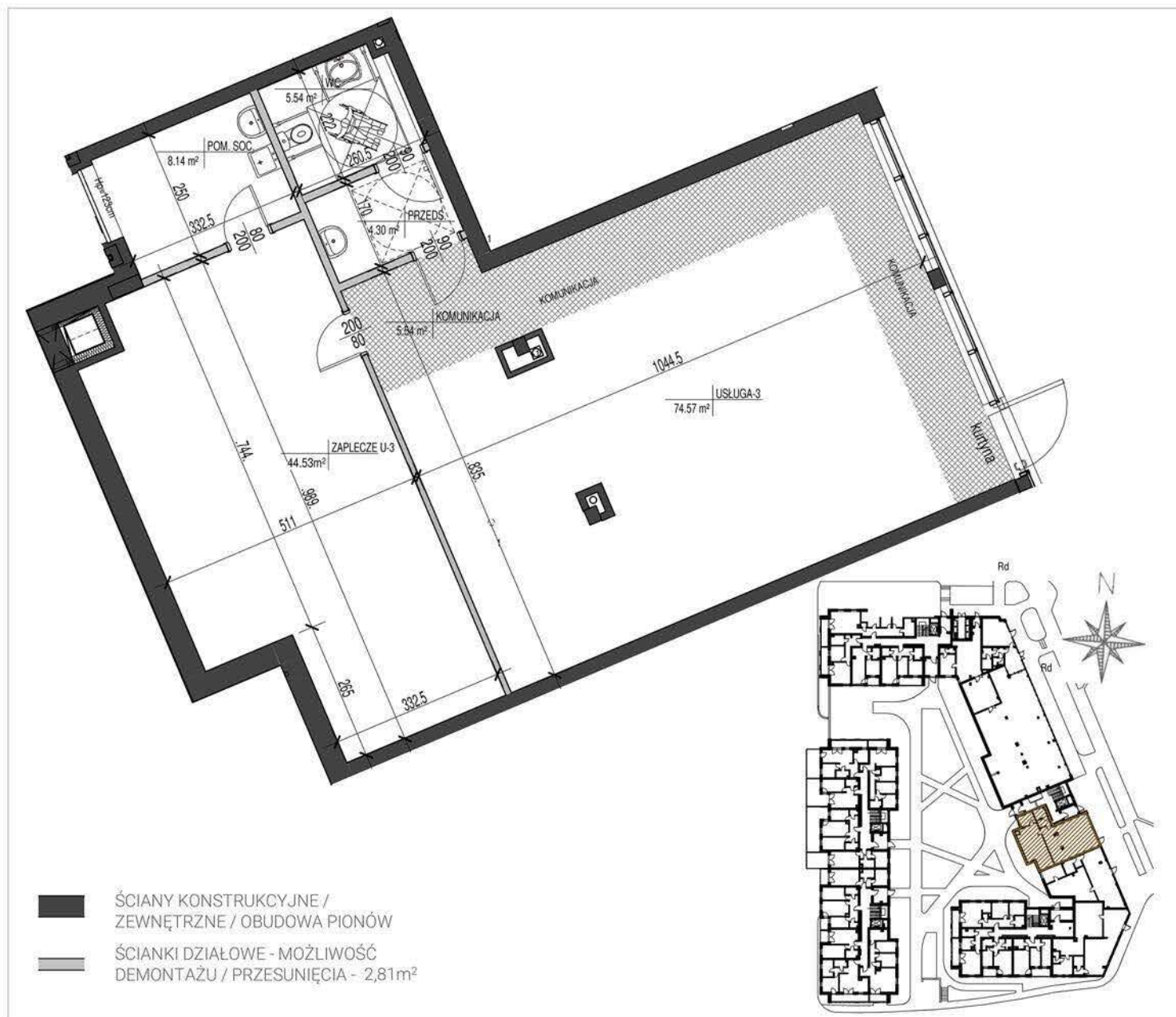


# LOKAL USŁUGOWY NR 3

PU = 145,43 m<sup>2</sup>



## PARTER | USŁUGA 3 | BUDYNEK A

USŁUGA	74,57 m <sup>2</sup>
ZAPLECZE	44,53 m <sup>2</sup>
POMIESZCZENIE SOCJALNE	8,14 m <sup>2</sup>
KOMUNIKACJA	5,54 m <sup>2</sup>
PRZEDSIÓNEK	4,30 m <sup>2</sup>
WC	5,54 m <sup>2</sup>

