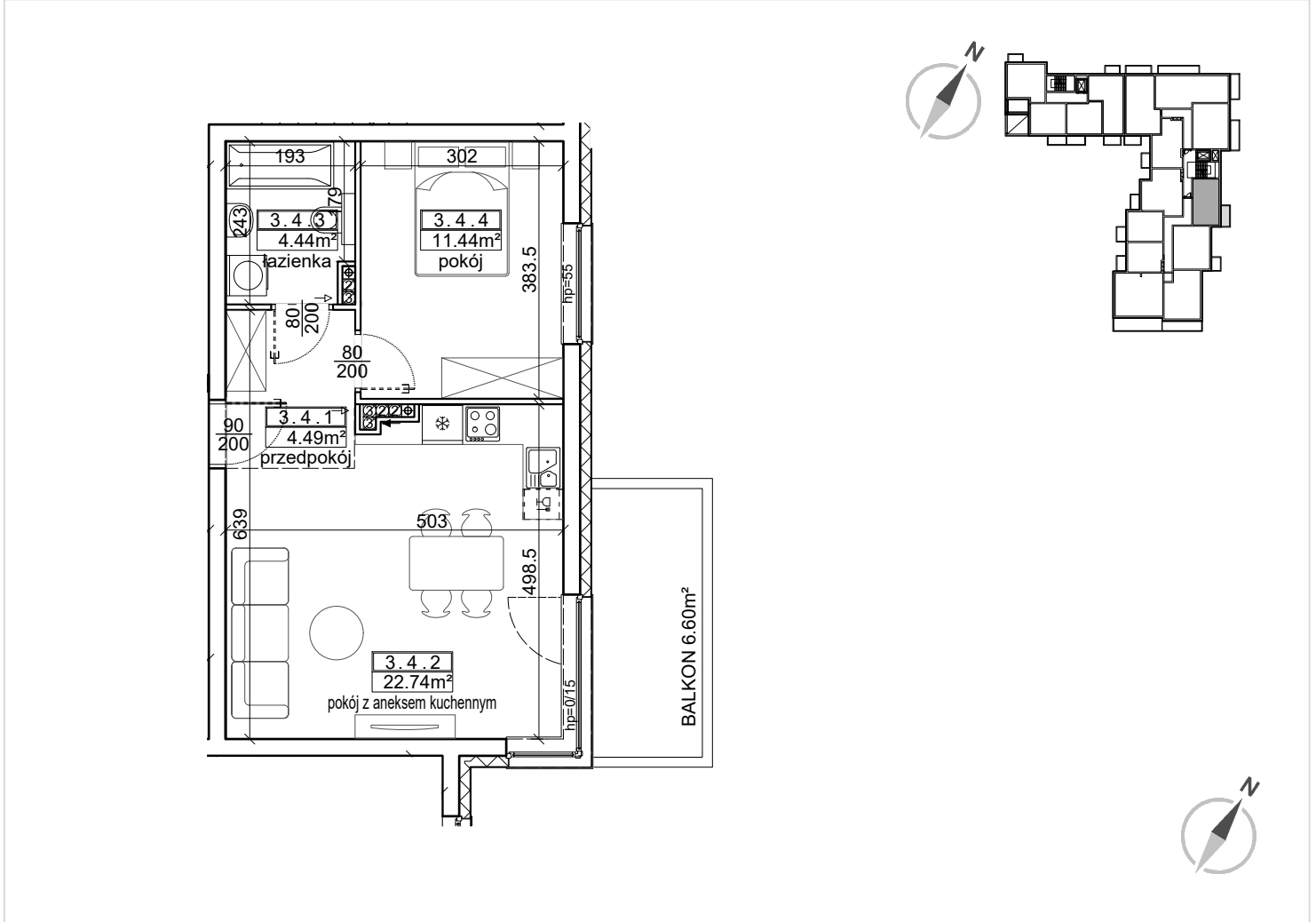


GRAJEWO, UL. TABORTOWSKIEGO 8  
**LOKAL MIESZKALNY NR 12**  
PU= 43.11 m<sup>2</sup>



**PIĘTRO 2 | KLATKA 1 | BUDYNEK A**

PRZEDPOKÓJ	4,49 m <sup>2</sup>
POKÓJ Z ANEKSEM KUCHENNYM	22,74 m <sup>2</sup>
ŁAZIENKA	4,44 m <sup>2</sup>
POKÓJ	11,44 m <sup>2</sup>

PU = 43.11 m<sup>2</sup>

