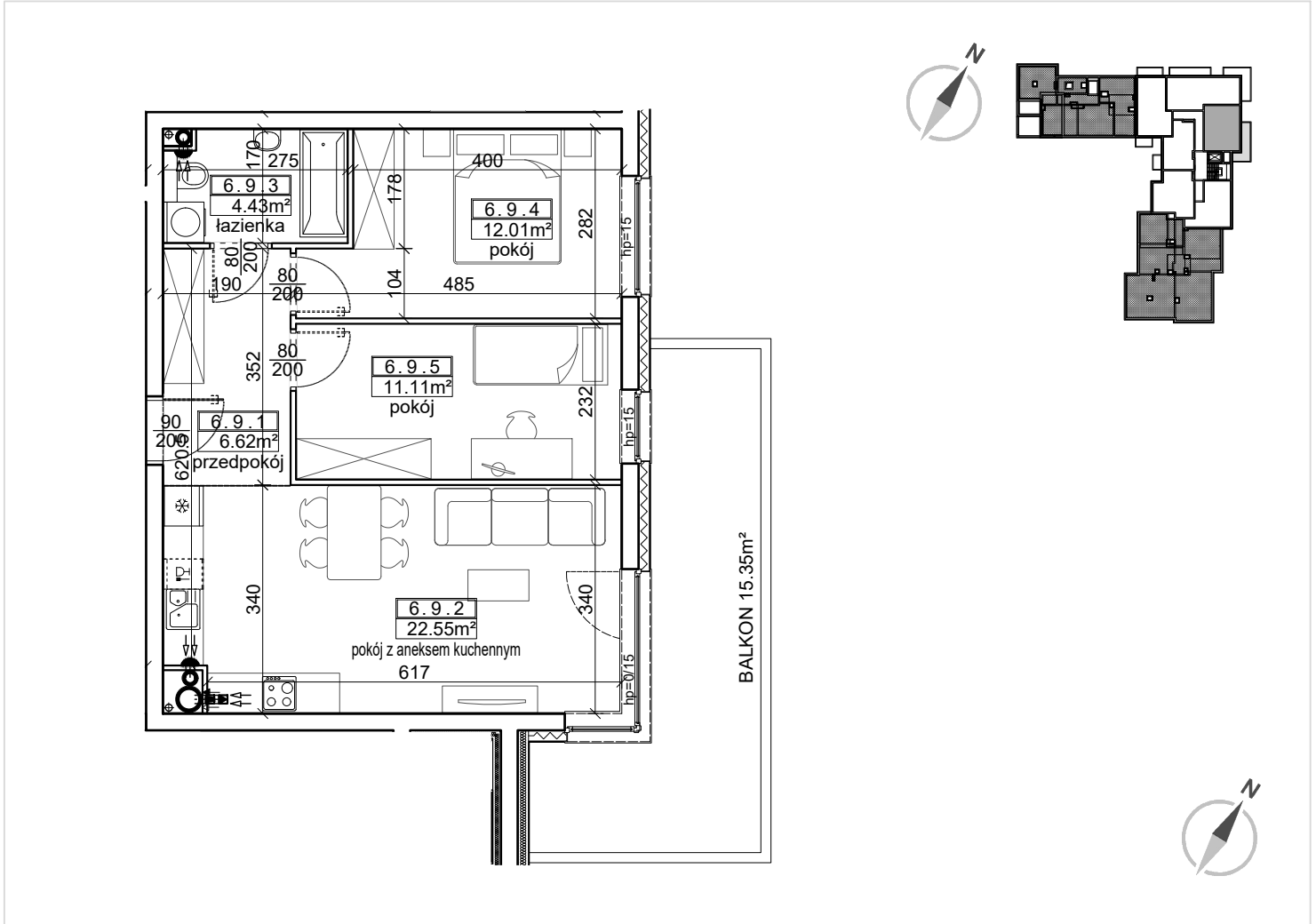


GRAJEWO, UL. TABORTOWSKIEGO 8  
**LOKAL MIESZKALNY NR 50**  
PU= 56.72 m<sup>2</sup>



PIĘTRO 5   KLATKA 1   BUDYNEK A	
PRZEDPOKÓJ	6,62 m <sup>2</sup>
POKÓJ Z ANEKSEM KUCHENNYM	22,55 m <sup>2</sup>
ŁAZIENKA	4,43 m <sup>2</sup>
POKÓJ	12,01 m <sup>2</sup>
POKÓJ	11,11 m <sup>2</sup>
PU = 56.72 m <sup>2</sup>	

