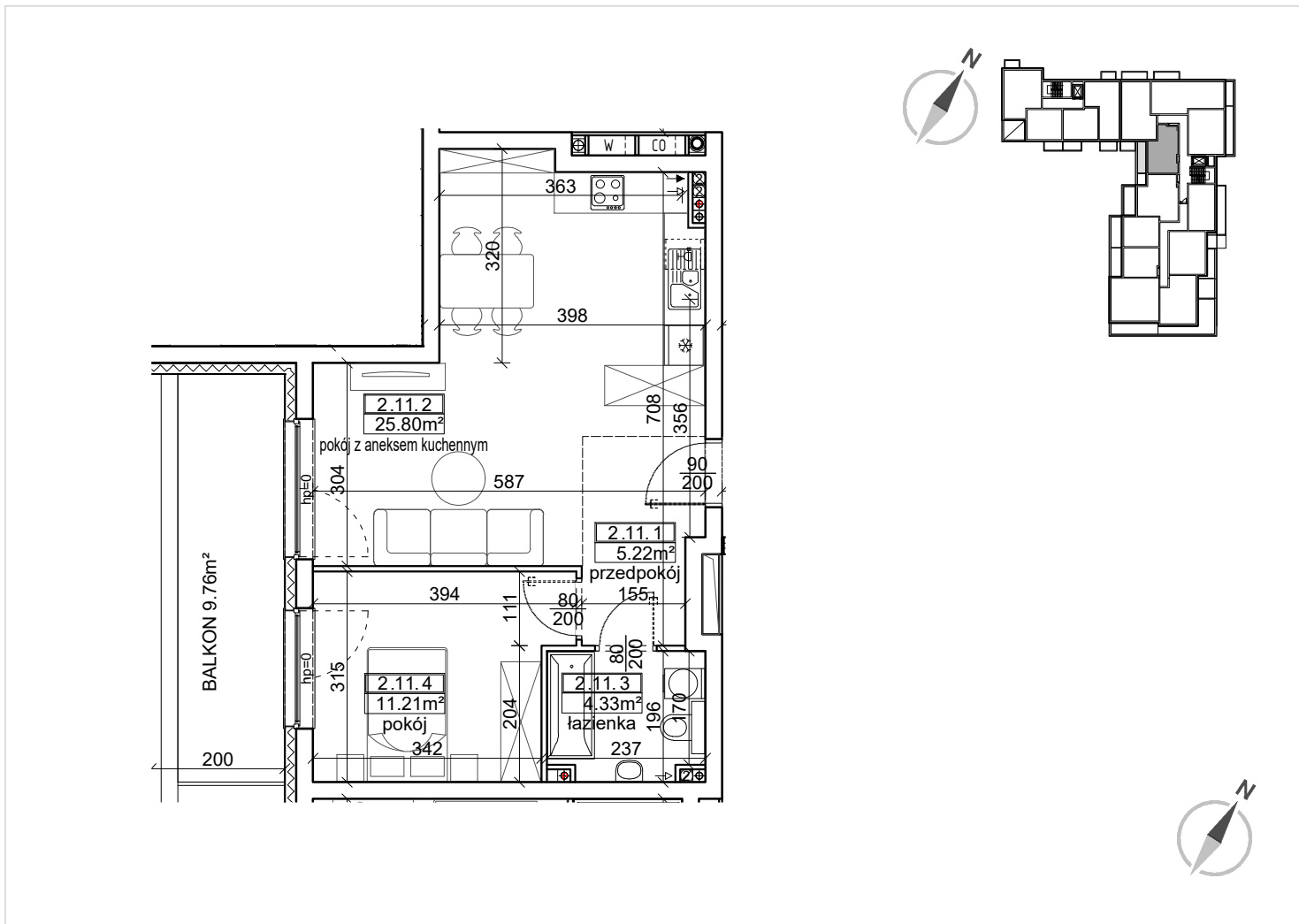


GRAJEWO, UL. TABORTOWSKIEGO 8
LOKAL MIESZKALNY NR 8
PU= 46.56 m²



PIĘTRO 1 | KLATKA 1 | BUDYNEK A

PRZEDPOKÓJ	5,22 m ²
POKÓJ Z ANEKSEM KUCHENNYM	25,80 m ²
ŁAZIENKA	4,33 m ²
POKÓJ	11,21 m ²

PU =46.56 m²

