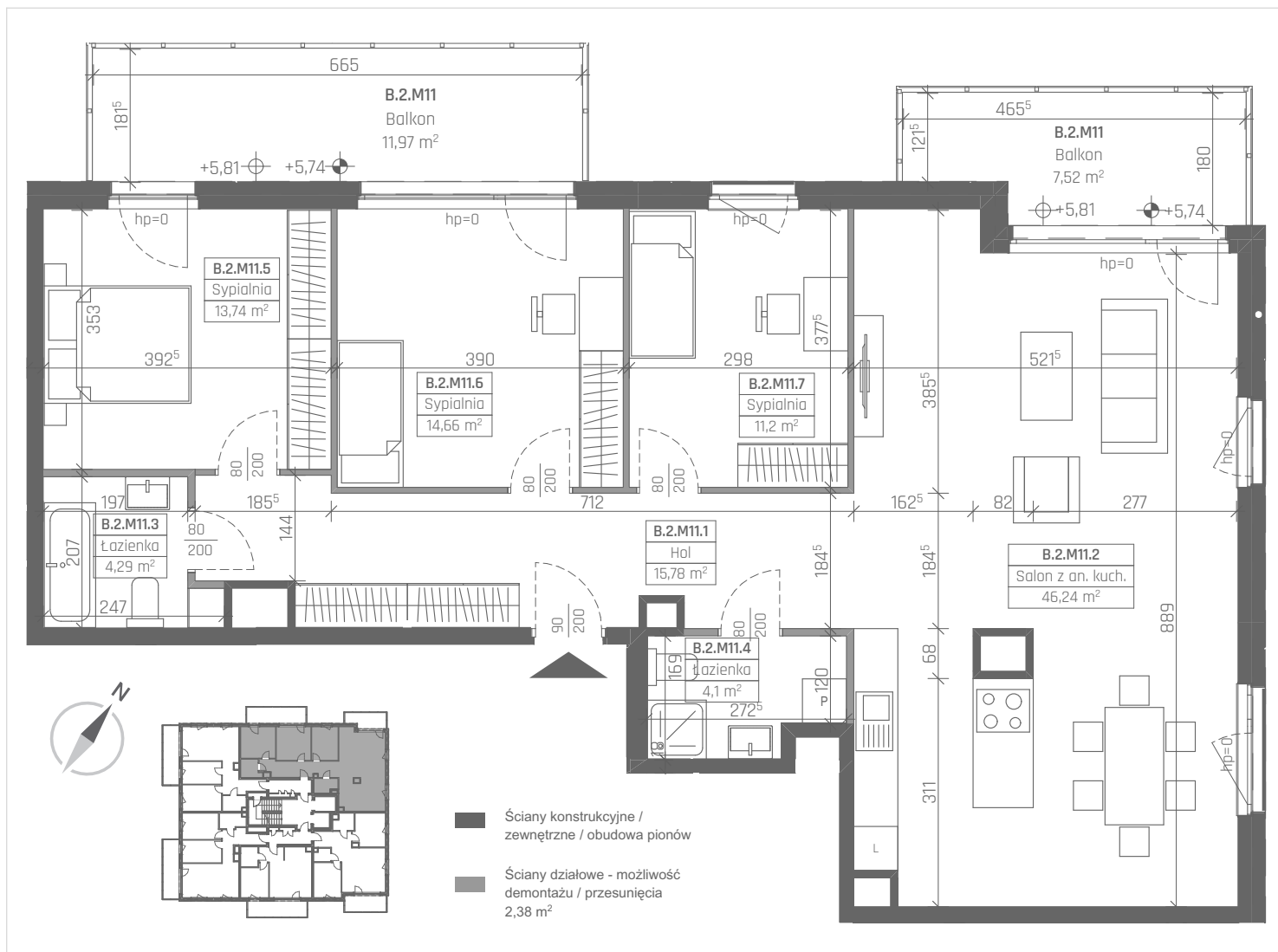


GDAŃSK, UL. BELGRADZKA | BUDYNEK A
LOKAL MIESZKALNY NR 11
PU = 112,39 m²



BUDYNEK B PIĘTRO +2	
Hol	15,78 m ²
Salon z an. kuch.	46,24 m ²
Łazienka	4,29 m ²
Łazienka	4,10 m ²
Sypialnia	13,74 m ²
Sypialnia	14,66 m ²
Sypialnia	11,20 m ²
Balkon	7,52 m ²
Balkon	11,97 m ²

PU = 112,39 m²

