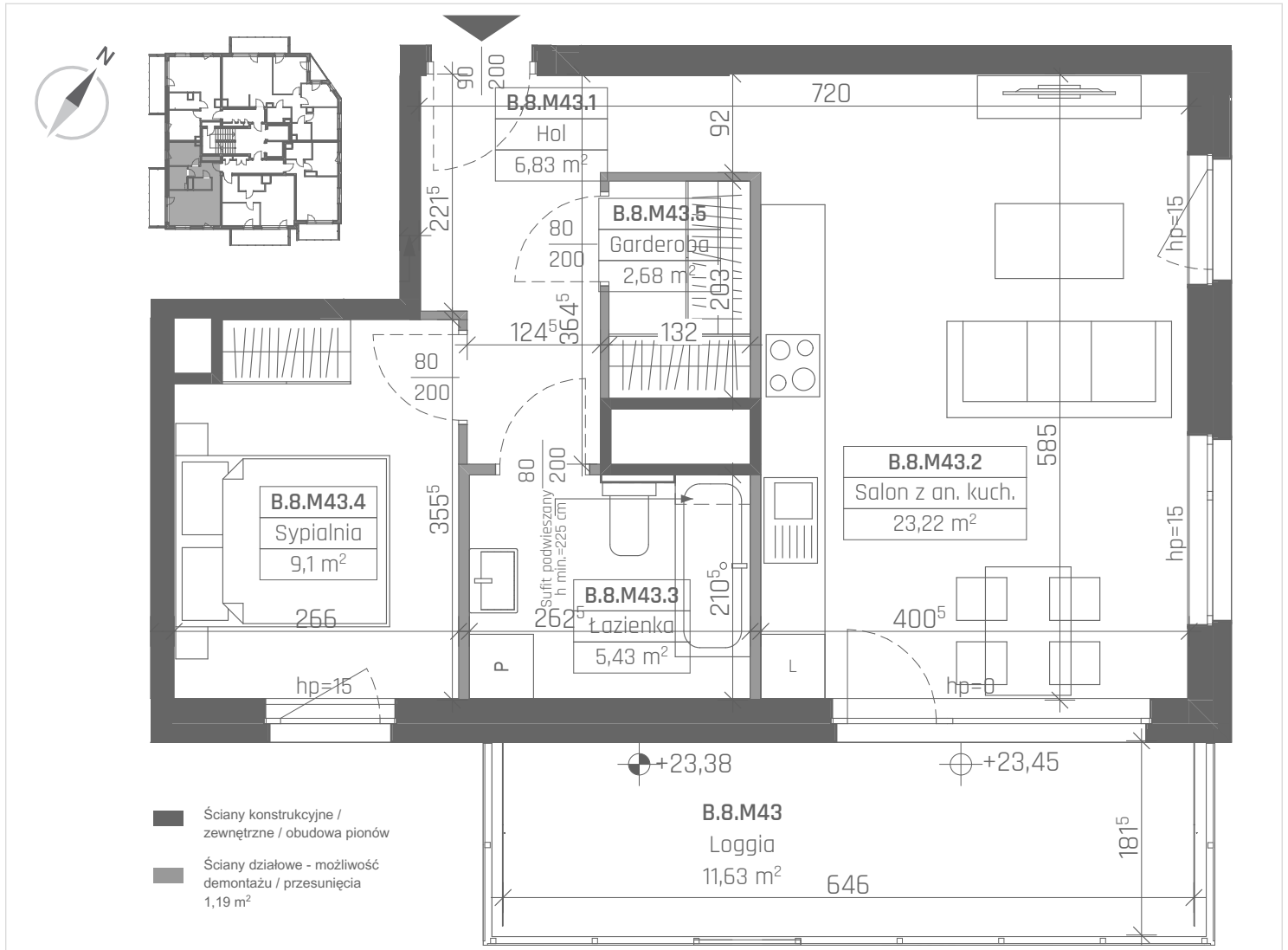


GDAŃSK, UL. BELGRADZKA | BUDYNEK B

LOKAL MIESZKALNY NR 43

PU = 48,45 m²



BUDYNEK B PIĘTRO +8	
Hol	6,83 m ²
Salon z an. kuch.	23,22 m ²
Łazienka	5,43 m ²
Sypialnia	9,10 m ²
Garderoba	2,68 m ²
Loggia	11,63

PU = 48,45 m²

