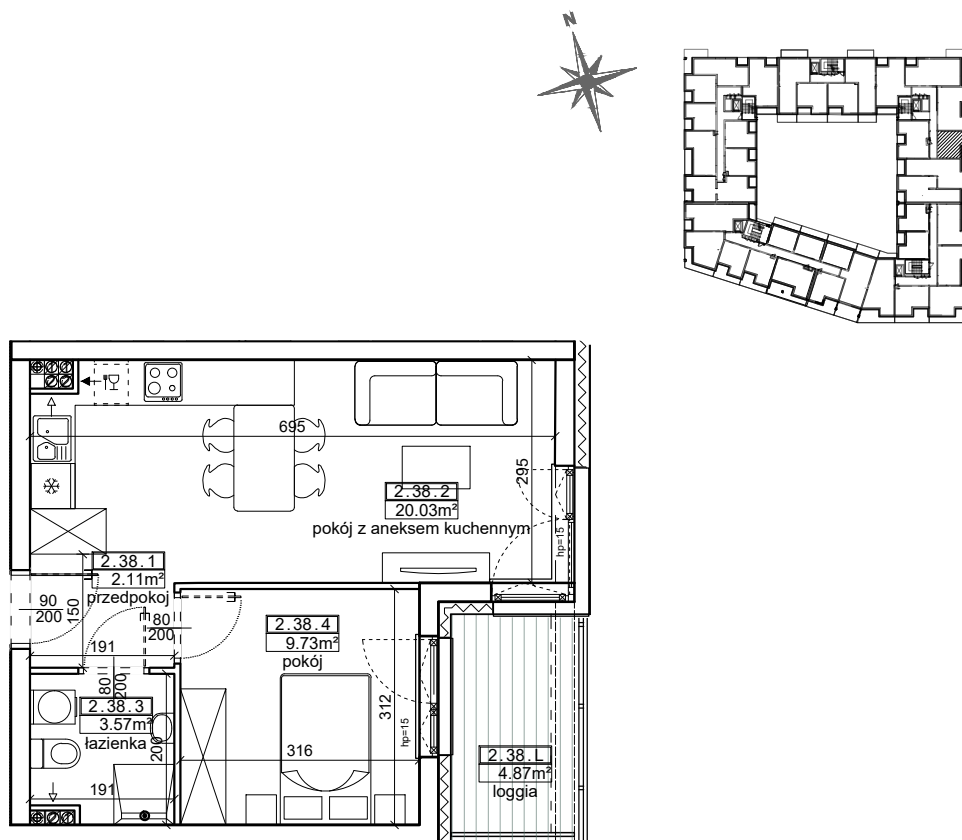


GIŻYCKO, UL. ARMII KRAJOWEJ  
LOKLA MIESZKALNY NR 108  
PU= 35.44 m<sup>2</sup>



PIĘTRO 1 | KLATKA 4

PRZEDPOKÓJ	2,11 m <sup>2</sup>
POKÓJ Z ANEKSEM KUCHENNYM	20,03 m <sup>2</sup>
ŁAZIENKA	3,57 m <sup>2</sup>
POKÓJ	9,73 m <sup>2</sup>

PU = 35.44 m<sup>2</sup>

