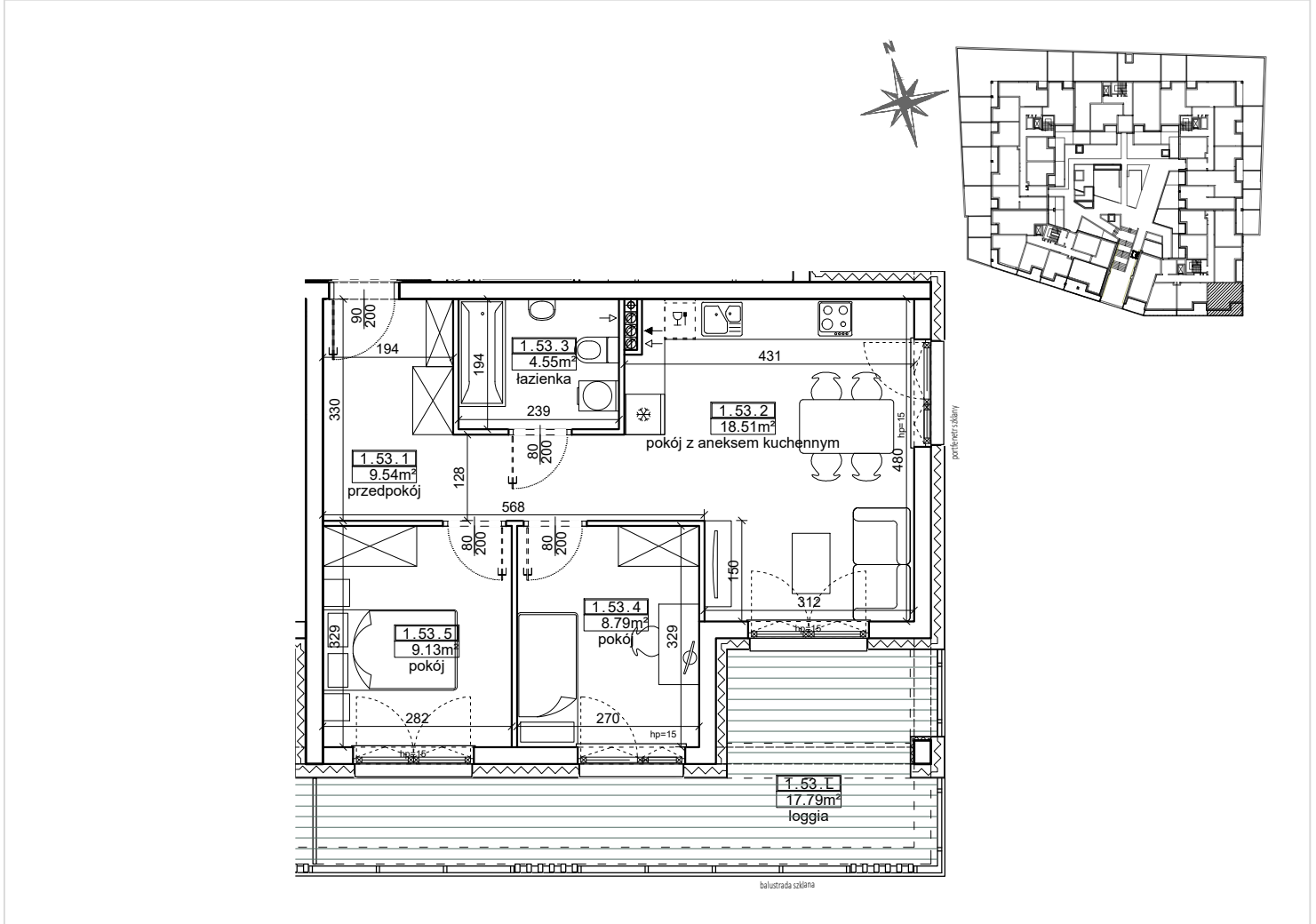


GIŻYCKO, UL. ARMII KRAJOWEJ
LOKAL MIESZKALNY NR 134
PU= 50.52 m²



PARTER | KLATKA 5

PRZEDPOKÓJ	9,54 m ²
POKÓJ Z ANEKSEM KUCHENNYM	18,51 m ²
ŁAZIENKA	4,55 m ²
POKÓJ	8,79 m ²
POKÓJ	9,13 m ²

PU =50.52 m²

