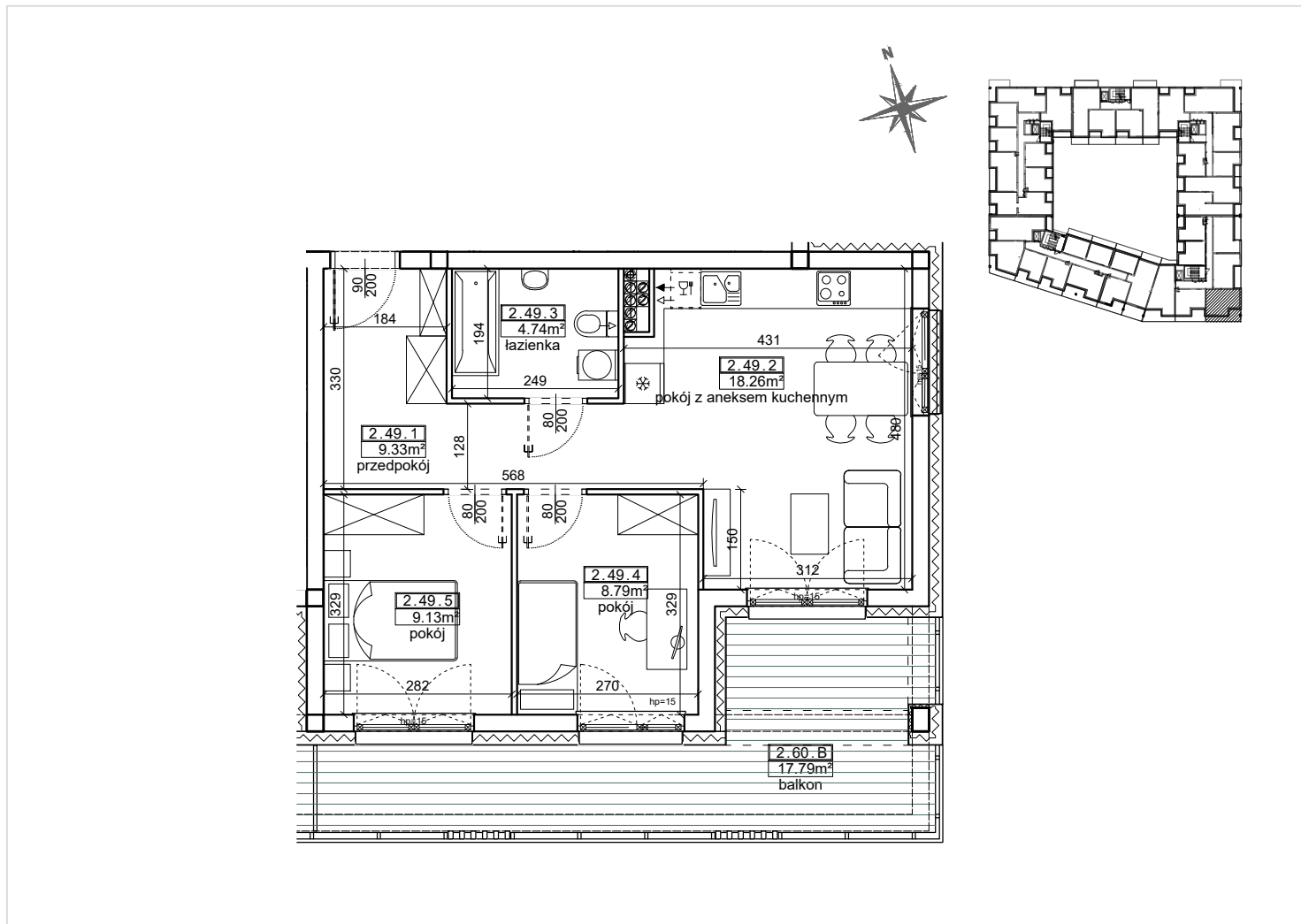


GIŻYCKO, UL. ARMII KRAJOWEJ
LOKAL MIESZKALNY NR 143

PU= 50.25 m²



PIĘTRO 1 | KLATKA 5

PRZEDPOKÓJ	9,33 m ²
POKÓJ Z ANEKSEM KUCHENNYM	18,26 m ²
ŁAZIENKA	4,74 m ²
POKÓJ	8,79 m ²
POKÓJ	9,13 m ²

PU =50.25 m²

