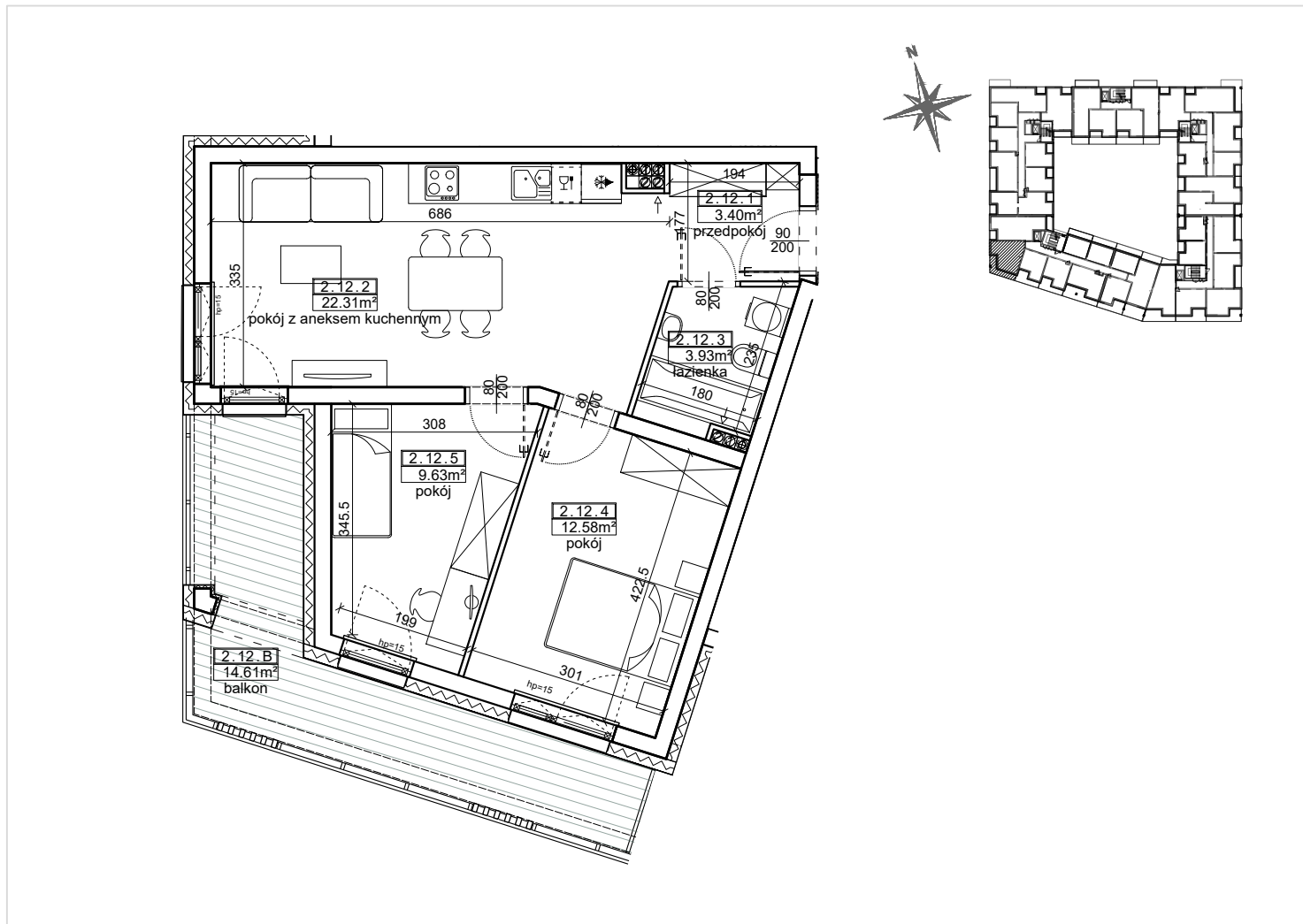


GIŻYCKO, UL. ARMII KRAJOWEJ
LOKAL MIESZKALNY NR 16
PU= 51.85 m²



PIĘTRO 1 | KLATKA 1

PRZEDPOKÓJ	3,40 m ²
POKÓJ Z ANEKSEM KUCHENNYM	22,31 m ²
ŁAZIENKA	3,93 m ²
POKÓJ	12,58 m ²
POKÓJ	9,63 m ²

PU = 51.85 m²

